



(AKU)

trekking & outdoor footwear

WORKBOOK
SUMMER 2024





IT'S ALL ABOUT *Hiking!*

HIKING
ALTEIRA II GTX
PERFORMANCE / COMFORT / STABILITY



HIKING
TREKKER PRO II GTX
LIGHTNESS / PRECISION / STABILITY



HIKING
REACTIVE GTX
AGILITY / CUSHIONING / GRIP



HIKING
LINK GTX

VERSATILITY / DESIGN / COMFORT



FAST HIKING
FLYROCK MID GTX

PERFORMANCE / AGILITY / CUSHIONING



FAST HIKING
LEVIA GTX

AGILITY / LIGHTWEIGHT / BREATHABILITY



SLOPE & ULTRALIGHT

GROUNDING-EFFEKT

Die neuen Modelle SLOPE und ULTRALIGHT GROUNDING verfügen über eine Konstruktion mit antistatischer Funktion, die aus einem speziellen Gurt besteht, der das Fußbett intern mit der Lauffläche verbindet, die ihrerseits aus einer speziellen Vibram-Mischung besteht. Diese Konstruktionskombination begünstigt die Abgabe von Energie an den Boden, um den Erdungseffekt zu erzeugen.

GROUNDING EFFECT

The new SLOPE and ULTRALIGHT GROUNDING models have a construction with an antistatic function, consisting of a special webbing that internally connects the footbed to the tread, which in turn is made of a specific Vibram compound. This construction combination favours the discharge of energy to the ground to produce the grounding effect.



SLOPE GROUNDING

GROUNDING. FÜR WELLNESS IM KONTAKT MIT DER NATUR

Erdung ist eine Praxis, die darin besteht, den Körper direkt mit der Erde zu verbinden, um das elektromagnetische Gleichgewicht wiederherzustellen und so das Wohlbefinden und die Harmonie mit der Natur zu fördern. Die Modelle Slope und Ultralight Grounding wurden mit dem Ziel entwickelt und hergestellt, diese besondere Wirkung zu erzielen und beim Wandern einen Moment der vollständigen Regeneration zu erleben.

GROUNDING. FOR WELLNESS IN CONTACT WITH NATURE

Grounding is a practice that consists of connecting the body directly to the earth to re-establish electromagnetic balance, thereby promoting wellbeing and harmony with nature. The Slope and Ultralight Grounding models are designed and manufactured with the aim of inducing this particular effect and to find a moment of full regeneration in hiking.



MOUNTAINEERING

PAG. 6 > 11

AURAI DFS GTX



COD. 965/108

SCHWARZ-ORANGE - BLACK-ORANGE



MADE IN ITALY

AURAI DFS GTX, der technische Schuh von AKU für alpines Bergsteigen und Eisklettern. Eine Synthese aus Leichtigkeit, Präzision und Komfort, die es ermöglicht, die anspruchsvollsten Anstiege auch mit einem voll beladenen Rucksack zu bewältigen. Maximaler Schutz vor Witterungseinflüssen und hohe Wärme auch bei längerem Einsatz in kalten Umgebungen. Die Wärmeisolierung wird durch ein Gore-Tex Insulated Futter mit 350g Wattierung, Primaloft Einsätze an Zunge und Zehenbox und ein anatomisches Filzfußbett mit Aluminium geschichtet gewährleistet. Seine Gamasche aus elastischem Gewebe bedeckt den gesamten Schuh und reicht über die Manschette für maximale Wärme und Schutz vor Schnee und Eis. Das Gehen ist extrem einfach, auch dank des AKU Elica Natural Stride Systems, welches die biodynamische Effizienz erhöht. Das Kevlar-Obermaterial in Kombination mit der Spider Frame-Überinjektion garantiert Stoß- und Abriebfestigkeit sowie hervorragende Bewegungsfreiheit. AURAI DFS GTX verwendet das Dual Fit System, eine exklusive AKU-Technologie, die eine Anpassung der Passform durch einfaches Einwirken auf die beiden verschiedenen Schnürsysteme ermöglicht. Die Sohle „Vibram Croda Litebase“ ist kompatibel mit automatischen Steigeisen und sorgt für Stabilität, Grip und Präzision, auch in den technischsten Passagen. Erhältlich auch in der Damenversion für die spezielle weibliche Fußanatomie. Mehr zu diesem Ausgangstext für weitere Übersetzungsinformationen ist ein Ausgangstext erforderlich.

AURAI DFS GTX, the AKU technical footwear for high altitude mountaineering and ice climbing. A synthesis of lightness, precision and comfort, allowing one to tackle the most demanding climbs, even with a fully loaded backpack. These boots offer maximum protection and high warmth, even for prolonged use in cold environments. The thermal insulation is guaranteed by a Gore-Tex Insulated lining with its 350g padding, Primaloft inserts on the tongue and toe box and an anatomic felt footbed layered with aluminum. Its gaiter of elastic fabric covers the entire shoe and rises above the cuff for maximum warmth and protection from snow and ice. Walking is extremely easy, thanks also to the AKU Elica Natural Stride System which enhances the biodynamic efficiency. The Kevlar upper, combined with the Spider Frame over-injection, guarantees resistance to impact and abrasion and excellent freedom of movement. AURAI DFS GTX adopts the Dual Fit System, an exclusive AKU technology, allowing a fit customization by simply acting on the two different lacing systems. The sole is Vibram Croda Litebase, compatible with automatic crampons, ensuring stability, grip and precision, even in the most technical passages. Available in women's version on specific female plantar anatomy.

AURAI DFS GTX W'S

WOMEN'S FIT



MADE IN ITALY

COD. 966/253
SCHWARZ-TÜRKIS
BLACK-TURQUOISE

OBERMATERIAL KEVLAR-GEWEBE UND SPIDER FRAME-STRUKTUR	UPPER KEVLAR FABRIC AND SPIDER FRAME STRUCTURE
OBERMATERIALSTÄRKE GUMMI-RAND	UPPER PROTECTION RUBBER RAND
FUTTER GORE-TEX® INSULATED + PRIMALOFT	LINING DESCRIPTION GORE-TEX® INSULATED + PRIMALOFT
SOHLE VIBRAM® CRODA LITEBASE	OUTSOLE VIBRAM® CRODA LITEBASE
ZWISCHENSÖHLE DOPPELTE DICHTE PU	MIDSOLE DOUBLE DENSITY PU
BRANDSOHLE (STEIFHEIT) 6-4 MM + KOHLEFASER UND ALVEOLAR ALUMINIUM + DIE CUT EVA (X HART)	LASTING BOARD (STIFFNESS) 6-4 MM + CARBON FIBRE AND ALVEOLAR ALUMINIUM + DIE CUT EVA (X STIFF)
FUSSBETT CUSTOM FIT PRO ALUM	FOOTBED CUSTOM FIT PRO ALUM
HERRENGEWICHT (GR. ½ PAAR) 700	MEN'S WEIGHT (GR. ½ PAIR) 700
DAMENGEWICHT (GR. ½ PAAR) 600	WOMEN'S WEIGHT (GR. ½ PAIR) 600
HERRENGRÖSSE (UK) 6 - 13	MEN'S SIZE RANGE (UK) 6 - 13
DAMENGRÖSSE (UK) 3.5 - 9	WOMEN'S SIZE RANGE (UK) 3.5 - 9



MOUNTAINEERING



FOCUS ON

- 1 FULLY CRAMPONABLE FOR AUTOMATIC CRAMPONS**
- 2 VIBRAM LITEBASE AUSSENSÖHLE. BIS ZU 30% LEICHTER, BIS ZU 50% DÜNNER – 100% UNVERÄNDERTE PERFORMANCE.**
Vibram Litebase outsole. Up to 30% lighter. Up to 50% slimmer - performance 100% unchanged.
- 3 DOUBLE DENSITY PU. ASYMMETRISCHE ZWISCHENSÖHLE, AUF DAS ELICA SYSTEM ABGESTIMMTE KONSTRUKTION**
Double density PU, asymmetric midsole Construction according to ELICA system.
- 4 SPIDER FRAME STRUCTURE. SOFT, ELASTISCH, EXTREM LEICHT UND HOCH STABILES ASYMMETRISCH GESPRITZTES PU**
Spider Frame Structure. Soft, elastic, lightweight And highly resistant asymmetric over-injected pu
- 5 BEDECKTER VORDERFUSS ZUM SCHUTZ DER ZWISCHENSÖHLE UND ZUR STEIGERUNG DER PRÄZISION**
Overlasted forefoot to protect The midsole and increase precision
- 6 KEVLAR OBERMATERIAL. SCHNITTFESTES, EXTREM LEICHTES MATERIAL FÜR VERBESSERTEN SCHUTZ UND PERFORMANCE**
Kevlar upper. Cut-resistant, lightweight fiber for improved protection and performance
- 7 SCHUTZ DER SCHNÜRUNG VOR SCHNEE UND SCHMUTZ**
Lace protection from snow and debris
- 8 DFS. DUAL LACING FIT SYSTEM**

COD. 963/108

SCHWARZ-ORANGE - BLACK-ORANGE



MADE IN ITALY

Leicht, agil, präzise und extrem komfortabel: Der CRODA DFS GTX ist der ideale Mountaineering-Schuh für anspruchsvolles Trekking und Klettern in gemischtem Terrain, sowohl auf felsigem Untergrund als auch auf Eis. Das Kevlar Obermaterial in Kombination mit einem über-injizierten Spider Frame garantiert optimalen Schutz, Stoß- und Abriebbeständigkeit, bei exzellenter Bewegungsfreiheit. Die Vibram Croda Litebase Sohle bietet Stabilität, Grip und Präzision, selbst in den technischsten Situationen und ermöglicht die Verwendung traditioneller oder halbautomatischer Steigeisen. Durch das integrierte AKU Elica Natural Stride System wird die biodynamische Leistungsfähigkeit verbessert. Die exklusive AKU Dual Fit System (DFS) Technologie erlaubt Ihnen, die Passform zwischen Walking & Climbing Modus zu verändern, indem Sie ganz einfach die beiden unterschiedlichen Schnürsysteme anpassen. Ein elastischer Schutz verhindert das Eindringen von Schnee und Schutt durch das Bedecken von Obermaterial und Schnürung. Auch verfügbar als Damen-Version, angepasst an die spezifische Anatomie weiblicher Fußformen.

Light, agile, precise and extremely comfortable. CRODA DFS GTX is a mountaineering shoe ideal for challenging climbing and trekking in a mixed environment with rock and ice. The Kevlar upper, combined with the Spider Frame over-injection, guarantees resistance to impact and abrasion and excellent freedom of movement. The Vibram Croda Litebase sole offers stability, grip and precision, even in the most technical situations, allowing the use of traditional or semi-automatic crampons. It adopts the AKU Elica Natural Stride System to promote biodynamic efficiency. The exclusive AKU Dual Fit System (DFS) technology allows you to vary the fit in walking & climbing mode by simply acting on the two different lacing systems, protected by an elastic cover that prevents snow and debris from entering the upper. Also available in women's version on a specific female plantar anatomy.

OBERMATERIAL ARAMIDFASER-GEWEBE UND SPIDER FRAME STRUKTUR

OBERMATERIALSTÄRKE GUMMI-RAND

FUTTER GORE-TEX® MORE SEASONS

SOHLE VIBRAM® CRODA LITEBASE

ZWISCHENSOHLE DOUBLE DENSITY PU

BRANDSOHLE (STEIFHEIT) 6-4 MM NYLON + DIE CUT EVA (X HART)

FUSSBETT CUSTOM FIT PRO ALUM

HERRENGEWICHT (GR. ½ PAAR) 650

DAMENGEWICHT (GR. ½ PAAR) 560

HERRENGRÖSSE (UK) 6 - 13

DAMENGRÖSSE (UK) 3,5 - 9

UPPER ARAMID FIBER FABRIC AND SPIDER FRAME STRUCTURE

UPPER PROTECTION RUBBER RAND

LINING DESCRIPTION GORE-TEX® MORE SEASONS

OUTSOLE VIBRAM® CRODA LITEBASE

MIDSOLE DOUBLE DENSITY PU

LASTING BOARD (STIFFNESS) 6-4 MM NYLON+CARBON FIBER + DIE CUT EVA (X STIFF)

FOOTBED CUSTOM FIT PRO ALUM

MEN'S WEIGHT (GR. ½ PAIR) 650

WOMEN'S WEIGHT (GR. ½ PAIR) 560

MEN'S SIZE RANGE (UK) 6 - 13

WOMEN'S SIZE RANGE (UK) 3,5 - 9

CRODA DFS GTX W'S

WOMEN'S FIT



MADE IN ITALY

COD. 964/253
SCHWARZ-TÜRKIS
BLACK-TURQUOISE



FOCUS ON



- 1 SEMI-CRAMPONABLE
- 2 VIBRAM LITEBASE AUSSENSOHLE. BIS ZU 30% LEICHTER, BIS ZU 50% DÜNNER – 100% UNVERÄNDERTE PERFORMANCE.
Vibram Litebase outsole. Up to 30% lighter. Up to 50% slimmer - performance 100% unchanged.
- 3 DOUBLE DENSITY PU. ASYMMETRISCHE ZWISCHENSOHLE, AUF DAS ELICA SYSTEM ABGESTIMMTE KONSTRUKTION
Double density PU, asymmetric midsole Construction according to ELICA system.
- 4 SPIDER FRAME STRUCTURE. SOFT, ELASTISCH, EXTREM LEICHT UND HOCH STABILES ASYMMETRISCH GESPRITZTES PU
Spider Frame Structure. Soft, elastic, lightweight And highly resistant asymmetric over-injected pu
- 5 BEDECKTER VORDERFUSS ZUM SCHUTZ DER ZWISCHENSOHLE UND ZUR STEIGERUNG DER PRÄZISION
Overlasted forefoot to protect the midsole and increase precision
- 6 KEVLAR OBERMATERIAL. SCHNITTFESTES, EXTREM LEICHTES MATERIAL FÜR VERBESSERTEN SCHUTZ UND PERFORMANCE
Kevlar upper. Cut-resistant, lightweight fiber for improved protection and performance
- 7 SCHUTZ DER SCHNÜRUNG VOR SCHNEE UND SCHMUTZ
Lace protection from snow and debris
- 8 DFS. DUAL LACING FIT SYSTEM

COD. 967/108

SCHWARZ-ORANGE - BLACK-ORANGE



MADE IN ITALY

Der VIAZ DFS GTX definiert einen neuen Standard von vielseitigen Schuhen für technisches und schnelles Bergsteigen, anspruchsvolles Wandern und Klettersteige. Er ist eine Weiterentwicklung des historischen AKU Modells Viaz und verfügt über die Dynamic Fit-Technologie, dank welcher sich die Spannung aus dem Fersenbereich dynamisch an Ihren Schritt anpasst, um Komfort und Stabilität zu verbessern. Die exklusive AKU Dual Fit System (DFS) Technologie erlaubt Ihnen, die Passform zwischen Walking & Climbing Modus zu verändern. Die Vibram Croda Litebase Sohle bietet Stabilität, Grip und Präzision, selbst in den technischsten Situationen und ermöglicht die Verwendung traditioneller oder halbautomatischer Steigeisen. Durch das integrierte AKU Elica Natural Stride System wird die biodynamische Leistungsfähigkeit verbessert. Auch verfügbar als Damen-Version, angepasst an die spezifische Anatomie weiblicher Fußformen.

VIAZ DFS GTX redefines a new standard of multipurpose footwear for technical and fast mountaineering, demanding trekking and via ferratas. Evolution of the historic AKU Viaz model, it adopts Dynamic Fit technology that dynamically adapts the boot's heel tension with your natural stride to increase comfort and stability. The Vibram Croda Litebase sole offers stability, grip and precision, even in the most technical situations, allowing the use of traditional or semi-automatic crampons. It adopts the AKU Elica Natural Stride System to promote biodynamic efficiency. Exclusive AKU Dual Fit System (DFS) technology allows to adjust fit in walking or climbing mode. Also available in women's version on specific female plantar anatomy.

OBERMATERIAL AIR8000® + WELDED PU FILM

OBERMATERIALSTÄRKE GUMMI-RAND

FUTTER GORE-TEX® MORE SEASONS

SOHLE VIBRAM® CRODA LITEBASE

ZWISCHENSOHLE DOUBLE DENSITY PU

BRANDSOHLE (STEIFHEIT) 6-4 MM NYLON + CARBON FIBER + DIE CUT EVA (STIFF)

FUSSBETT CUSTOM FIT

HERRENGEWICHT (GR. ½ PAAR) 658

DAMENGEWICHT (GR. ½ PAAR) 565

HERRENGRÖSSE (UK) 6 - 13

DAMENGRÖSSE (UK) 3,5 - 9

UPPER AIR8000® + WELDED PU FILM

UPPER PROTECTION RUBBER RAND

LINING DESCRIPTION GORE-TEX® MORE SEASONS

OUTSOLE VIBRAM® CRODA LITEBASE

MIDSOLE DOUBLE DENSITY PU

LASTING BOARD (STIFFNESS) 6-4 MM NYLON + CARBON FIBER + DIE CUT EVA (STIFF)

FOOTBED CUSTOM FIT

MEN'S WEIGHT (GR. ½ PAIR) 658

WOMEN'S WEIGHT (GR. ½ PAIR) 565

MEN'S SIZE RANGE (UK) 6 - 13

WOMEN'S SIZE RANGE (UK) 3,5 - 9

VIAZ DFS GTX W'S

WOMEN'S FIT



MADE IN ITALY

COD. 968/253
SCHWARZ-TÜRKIS
BLACK-TURQUOISE



FOCUS ON



- 1 SEMI-CRAMPONABLE
- 2 VIBRAM LITEBASE AUSSENSOHLE. BIS ZU 30% LEICHTER, BIS ZU 50% DÜNNER – 100% UNVERÄNDERTE PERFORMANCE.
Vibram Litebase outsole. Up to 30% lighter. Up to 50% slimmer - performance 100% unchanged.
- 3 DOUBLE DENSITY PU. ASYMMETRISCHE ZWISCHENSOHLE, AUF DAS ELICA SYSTEM ABGESTIMMTE KONSTRUKTION
Double density PU, asymmetric midsole Construction according to ELICA system.
- 4 DFS. DUAL LACING FIT SYSTEM WITH LACE POCKET
- 5 BEDECKTER VORDERFUSS ZUM SCHUTZ DER ZWISCHENSOHLE UND ZUR STEIGERUNG DER PRÄZISION
Overlasted forefoot to protect the midsole and increase precision
- 6 ELASTISCHE GAMASCHE
Elastic gaiter
- 7 DYNAMIC FIT TECHNOLOGY
- 8 AIR8000® WITH WELDED PU PROTECTION

HAYATSUKI GTX



COD. 920/063

BLAU-ORANGE - BLUE-ORANGE



MADE IN ITALY

Schnürsenkel/Laces



Entworfen für den Einsatz in unterschiedlicher alpiner Umgebung, eignet sich der Stiefel für schweres und gemischtes Terrain auf herausfordernden Touren, gerne bis zu einer Höhe von 4.000 Metern. Die qualitativ hochwertigen Materialien und die ausgeklügelten Details erzeugen das höchste Maß an Komfort und Performance. Auch als Damenversion verfügbar.

The Hayatsuki GTX is perfect for hard and mixed terrain (mountain trails with ice or rock, and at high altitudes of up to 4000 meters), as well as for more demanding excursions. Made with extremely high quality materials and greatly studied details in order to offer an optimum level of comfort and performance. Also available in the women's version with specific female plantar anatomy.

- OBERMATERIAL** PERWANGER 3.0 MM + ELASTIC TEXTILE + AIR8000®
- OBERMATERIALSTÄRKE** RUBBER RAND + LIBA®SMART PU
- FUTTER** GORE-TEX® INSULATED + PRIMALOFT®EINSATZ
- SOHLE** VIBRAM® CURCUMA
- ZWISCHENSÖHLE** DOUBLE DENSITY PU EXOSKELETON
- BRANDSÖHLE (STEIFHEIT)** 6-4 MM GLASS FIBRE + DIE CUT EVA (X STIFF)
- FUSSBETT** CUSTOM FIT PRO ALUM
- HERRENGEWICHT (GR. ½ PAAR)** 900
- DAMENGEWICHT (GR. ½ PAAR)** 770
- HERRENGRÖSSE (UK)** 6 - 13
- DAMENGRÖSSE (UK)** 4,5 - 9

- UPPER** PERWANGER 3.0 MM + ELASTIC TEXTILE + AIR8000®
- UPPER PROTECTION** RUBBER RAND + LIBA®SMART PU
- LINING DESCRIPTION** GORE-TEX® INSULATED + PRIMALOFT® INSERT
- OUTSOLE** VIBRAM® CURCUMA
- MIDSOLE** DOUBLE DENSITY PU EXOSKELETON
- LASTING BOARD (STIFFNESS)** 6-4 MM GLASS FIBRE + DIE CUT EVA (X STIFF)
- FOOTBED** CUSTOM FIT PRO ALUM
- MEN'S WEIGHT (GR. ½ PAIR)** 900
- WOMEN'S WEIGHT (GR. ½ PAIR)** 770
- MEN'S SIZE RANGE (UK)** 6 - 13
- WOMEN'S SIZE RANGE (UK)** 4,5 - 9

HAYATSUKI GTX W'S

WOMEN'S FIT



Schnürsenkel/Laces



MADE IN ITALY

COD. 922/463

MINZE-SCHWARZ - MINT-BLACK



TENGU GTX



COD. 974/252

SCHWARZ-BLAU - BLACK-BLUE



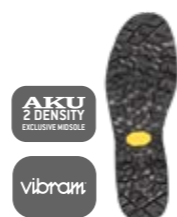
MADE IN ITALY

Bedingt steigeisener Bergschuh für alpinistische Aktivitäten. Leicht und ausgesprochen funktionstüchtig, eignet sich TENGU GTX Dank der Verwendung innovativer Materialien ideal für dynamische Situationen auf Mischgelände. Die neue Vibram Curcuma Profilsöhle bietet in Kombination mit der exklusiven Zwischensohle AKU Exoskeleton sowohl während der Kletterphase als auch beim Trekking während des Zustiegs einen hohen Grad an Stabilität und Präzision.

Technical semi crampon-compatible footwear for mountaineering. Innovative materials make TENGU GTX a lightweight, high performance boot ideal for use in dynamic situations on mixed terrain. The new Vibram Curcuma outsole, combined with the exclusive AKU Exoskeleton midsole, offers great stability and precision during climbing and approach trekking.

- OBERMATERIAL** NYLON + SUEDE + AIR8000®
- OBERMATERIALSTÄRKE** LIBA® SMART PU
- FUTTER** GORE-TEX® MORE SEASONS
- SOHLE** VIBRAM® CURCUMA
- ZWISCHENSÖHLE** DOUBLE DENSITY PU EXOSKELETON
- BRANDSÖHLE (STEIFHEIT)** CARBON FIBER + DIE CUT EVA (X STIFF)
- FUSSBETT** CUSTOM FIT PRO ALUM
- GEWICHT (GR. ½ PAAR)** 725
- GRÖSSE (UK)** 4.5 - 12

- UPPER** NYLON + SUEDE + AIR8000®
- UPPER PROTECTION** LIBA® SMART PU
- LINING DESCRIPTION** GORE-TEX® MORE SEASONS
- OUTSOLE** VIBRAM® CURCUMA
- MIDSOLE** DOUBLE DENSITY PU EXOSKELETON
- LASTING BOARD (STIFFNESS)** CARBON FIBER + DIE CUT EVA (X STIFF)
- FOOTBED** CUSTOM FIT PRO ALUM
- WEIGHT (GR. ½ PAIR)** 725
- SIZE RANGE (UK)** 4.5 - 12



NOTES

AKU-GRÖSSENUMRECHNUNG
AKU SIZE CONVERSION

MONDOPOINT cm	EU	UK	USA	USA LADY
22.0	35	3	3.5	5
22.5	36	3.5	4	5.5
23.0	37	4	4.5	6
23.5	37.5	4.5	5	6.5
24.0	38	5	5.5	7
24.5	39	5.5	6	7.5
25.0	39.5	6	6.5	8
25.5	40	6.5	7	8.5
26.0	41	7	7.5	9
26.5	41.5	7.5	8	9.5
27.0	42	8	8.5	10
27.5	42.5	8.5	9	
28.0	43	9	9.5	
28.5	44	9.5	10	
29.0	44.5	10	10.5	
29.5	45	10.5	11	
30.0	46	11	11.5	
30.5	46.5	11.5	12	
31.0	47	12	12.5	
31.5	47.5	12.5	13	
32.0	48	13	13.5	
32.5	48.5	13.5	14	
33.0	49	14	14.5	
33.5	49.5	14.5	15	
34	50	15	15.5	



APPROACH

PAG. 12 > 15

ROCK DFS MID GTX



COD. 718/518

BRAUN-ROST - BROWN-RUST



Der ROCK DFS MID GTX ist ein Schuh für Zustieg und leichtes Klettern, für Klettersteige und Ausflüge auf Bergpfaden. Aus dem Erbe des historischen Rock-Modells wird die typische Konstruktion des Vorfußes mit dem Schutzband abgeleitet, das die Zwischensole im Innenbereich umhüllt und schützt. Mit dem neuen Dual Fit Dual-Schnürsystem können Sie den Komfort und die Präzision der Passform in den verschiedenen Nutzungsphasen anpassen: eine traditionelle Spitze für maximalen Komfort beim Gehen und eine schnelle Schnürung zur Erhöhung der Empfindlichkeit in der Kletterphase. Die Vibram Approcciosa-Sohle mit Megagrip-Hochleistungscompound bietet maximalen Grip mit einem speziellen Design für das Klettern. Auch in einer Frauenversion für die spezielle weibliche Fußanatomie erhältlich.

Heir to the historic Rock model, from which it derives the typical construction of the forefoot with the protective band that wraps and protects the midsole in the internal area, this technical approach and light climbing shoe is ideal for via ferrata and excursions on mountain paths. The new double lacing Dual Fit System allows you to adjust the comfort and precision of the fit in the different phases of use: a traditional lace for maximum comfort while walking and a fast lacing to increase sensitivity in the climbing phase. The Vibram Approcciosa sole with Megagrip high performance compound provides maximum grip with a specific design for climbing. Also available in a womens version suitable for the specific female plantar anatomy.

OBERMATERIAL SUEDE 1,6 MM + MICROFIBRE + AIR8000®
OBERMATERIALSTÄRKE RUBBER RAND
FUTTER GORE-TEX® MOST BREATHABLE
SOHLE VIBRAM® APPROCCIOSA MEGAGRIP
ZWISCHENSÖHLE DOUBLE DENSITY EVA + PU
BRANDSOHLE (STEIFHEIT) FLEXIBLE
FUSSBETT ORTHOLITE® HYBRID - PARTIALLY RECYCLED
HERRENGEWICHT (GR. ½ PAAR) 400
DAMENGEWICHT (GR. ½ PAAR) 320
HERRENGRÖSSE (UK) 3 - 13
DAMENGRÖSSE (UK) 3 - 9

UPPER SUEDE 1,6 MM + MICROFIBRE + AIR8000®
UPPER PROTECTION RUBBER RAND
LINING DESCRIPTION GORE-TEX® MOST BREATHABLE
OUTSOLE VIBRAM® APPROCCIOSA MEGAGRIP
MIDSOLE DOUBLE DENSITY EVA + PU
LASTING BOARD (STIFFNESS) FLEXIBLE
FOOTBED ORTHOLITE® HYBRID - PARTIALLY RECYCLED
MEN'S WEIGHT (GR. ½ PAIR) 400
WOMEN'S WEIGHT (GR. ½ PAIR) 320
MEN'S SIZE RANGE (UK) 3 - 13
WOMEN'S SIZE RANGE (UK) 3 - 9



COD. 718/108
SCHWARZ-ORANGE - BLACK-ORANGE

ROCK DFS MID GTX W/S WOMEN'S FIT



COD. 719/241
GRAU - TÜRKIS
GREY - TURQUOISE



APPROACH

DFS DUAL FIT SYSTEM

VERDOPPELN SIE DEN KOMFORT, VERDOPPELN SIE DIE LEISTUNG

DOUBLE THE COMFORT, DOUBLE THE PERFORMANCE

DAS INNOVATIVE DFS-SCHNÜRSYSTEM WURDE VON AKU ZUR INDIVIDUELLEN ANPASSUNG DER PASSFORM EINES SCHUHS ENTWICKELT. MIT DIESEM SYSTEM LÄSST SICH IM ZUSTIEG DIE COMFORT WALKING-SCHNÜRUNG FÜR EINE ANGENEHME PASSFORM NUTZEN. DIE PRECISE CLIMBING-SCHNÜRUNG UMSCHLIESST AUF BESONDERS ANSPRUCHSVOLLEN UND AUSGESETZTEN PASSAGEN DANN DEN VORFUSS UND ERHÖHT DIE PRÄZISION.

THE DFS LACING SYSTEM IS A TECHNICAL INNOVATION DESIGNED BY AKU TO PROVIDE A CUSTOMISED AND PRECISE FIT. THE COMFORT WALKING LACING SYSTEM GUARANTEES OPTIMUM COMFORT DURING THE APPROACH. WHEN COMBINED WITH THE PRECISE CLIMBING LACING SYSTEM, THE FOOT IS PERFECTLY WRAPPED, OFFERING MAXIMUM SUPPORT FOR CLIMBING OR SCRAMBLING.



COMFORT WALKING
SCHNÜRUNG FÜR DEN ZUSTIEG
LACING FOR THE APPROCH PHASE

PRECISE CLIMBING
SCHNÜRUNG ZUM BERGSTEIGEN UND KLETTERN
LACING FOR SCRAMBLING AND CLIMBING

ROCK DFS GTX



COD. 722/158

ROST - RUST



Der ROCK DFS GTX ist ein Schuh für Zustieg und leichtes Klettern, für Klettersteige und Ausflüge auf Bergpfaden. Aus dem Erbe des historischen Rock-Modells wird die typische Konstruktion des Vorfußes mit dem Schutzband abgeleitet, das die Zwischensohle im Innenbereich umhüllt und schützt. Mit dem neuen Dual Fit Dual-Schnürsystem können Sie den Komfort und die Präzision der Passform in den verschiedenen Nutzungsphasen anpassen: eine traditionelle Spitze für maximalen Komfort beim Gehen und eine schnelle Schnürung zur Erhöhung der Empfindlichkeit in der Kletterphase. Die Vibram Approcciosa-Sohle mit Megagrip-Hochleistungscompound bietet maximalen Grip mit einem speziellen Design für das Klettern. Auch in einer Frauenversion für die spezielle weibliche Fußanatomie erhältlich.

Heir to the historic Rock model, from which it derives the typical construction of the forefoot with the protective band that wraps and protects the midsole in the internal area, this technical approach and light climbing shoe is ideal for "via ferrata" and excursions on mountain paths. The new double lacing Dual Fit System allows you to adjust the comfort and precision of the fit in the different phases of use: a traditional lace for maximum comfort while walking and a fast lacing to increase sensitivity in the climbing phase. The Vibram Approcciosa sole with Megagrip high performance compound provides maximum grip with a specific design for climbing. Also available in a womens version suitable for the specific female plantar anatomy.

OBERMATERIAL SUEDE 1,6 MM + MICROFIBRE + AIR8000®
OBERMATERIALSTÄRKE RUBBER RAND
FUTTER GORE-TEX® MOST BREATHABLE
SOHLE VIBRAM® APPROCCIOSA MEGAGRIP
ZWISCHENSOHLE DOUBLE DENSITY EVA + PU
BRANDSOHLE (STEIFHEIT) FLEXIBLE
FUSSBETT ORTHOLITE® HYBRID - PARTIALLY RECYCLED
HERRENGEWICHT (GR. ½ PAAR) 380
DAMENGEWICHT (GR. ½ PAAR) 300
HERRENGRÖSSE (UK) 3 - 13
DAMENGRÖSSE (UK) 3 - 9

UPPER SUEDE 1,6 MM + MICROFIBRE + AIR8000®
UPPER PROTECTION RUBBER RAND
LINING DESCRIPTION GORE-TEX® MOST BREATHABLE
OUTSOLE VIBRAM® APPROCCIOSA MEGAGRIP
MIDSOLE DOUBLE DENSITY EVA + PU
LASTING BOARD (STIFFNESS) FLEXIBLE
FOOTBED ORTHOLITE® HYBRID - PARTIALLY RECYCLED
MEN'S WEIGHT (GR. ½ PAIR) 380
WOMEN'S WEIGHT (GR. ½ PAIR) 300
MEN'S SIZE RANGE (UK) 3 - 13
WOMEN'S SIZE RANGE (UK) 3 - 9



COD. 722/186
 GRAU-ORANGE
 GREY-ORANGE



COD. 722/108
 SCHWARZ-ORANGE
 BLACK-ORANGE

ROCK DFS GTX W'S

WOMEN'S FIT

COD. 723/241
 GRAU-TÜRKIS
 GREY-TURQUOISE

COD. 723/431
 JADE - JADE

SELECTION 2021 skialper

ROCK DFS



COD. 722.1/108

SCHWARZ-ORANGE - BLACK-ORANGE



Der ROCK DFS ist ein Schuh für Zustieg und leichtes Klettern, für Klettersteige und Ausflüge auf Bergpfaden. Aus dem Erbe des historischen Rock-Modells wird die typische Konstruktion des Vorfußes mit dem Schutzband abgeleitet, das die Zwischensohle im Innenbereich umhüllt und schützt. Mit dem neuen Dual Fit Dual-Schnürsystem können Sie den Komfort und die Präzision der Passform in den verschiedenen Nutzungsphasen anpassen: eine traditionelle Spitze für maximalen Komfort beim Gehen und eine schnelle Schnürung zur Erhöhung der Empfindlichkeit in der Kletterphase. Die Vibram Approcciosa-Sohle mit Megagrip-Hochleistungscompound bietet maximalen Grip mit einem speziellen Design für das Klettern.

Heir to the historic Rock model, from which it derives the typical construction of the forefoot with the protective band that wraps and protects the midsole in the internal area, this technical approach and light climbing shoe is ideal for via ferrata and excursions on mountain paths. The new double lacing Dual Fit System allows you to adjust the comfort and precision of the fit in the different phases of use: a traditional lace for maximum comfort while walking and a fast lacing to increase sensitivity in the climbing phase. The Vibram Approcciosa sole with Megagrip high performance compound provides maximum grip with a specific design for climbing.

OBERMATERIAL SUEDE 1,6 MM + MICROFIBRE + AIR8000®
OBERMATERIALSTÄRKE RUBBER RAND
FUTTER FABRIC
SOHLE VIBRAM® APPROCCIOSA MEGAGRIP
ZWISCHENSOHLE DOUBLE DENSITY EVA + PU
BRANDSOHLE (STEIFHEIT) FLEXIBLE
FUSSBETT ORTHOLITE® HYBRID - PARTIALLY RECYCLED
GEWICHT (GR. ½ PAAR) 380
GRÖSSE (UK) 3 - 13

UPPER SUEDE 1,6 MM + MICROFIBRE + AIR8000®
UPPER PROTECTION RUBBER RAND
LINING DESCRIPTION FABRIC
OUTSOLE VIBRAM® APPROCCIOSA MEGAGRIP
MIDSOLE DOUBLE DENSITY EVA + PU
LASTING BOARD (STIFFNESS) FLEXIBLE
FOOTBED ORTHOLITE® HYBRID - PARTIALLY RECYCLED
WEIGHT (GR. ½ PAIR) 380
SIZE RANGE (UK) 3 - 13



NOTES

MONDOPOINT cm	EU	UK	USA	USA LADY
22.0	35	3	3.5	5
22.5	36	3.5	4	5.5
23.0	37	4	4.5	6
23.5	37.5	4.5	5	6.5
24.0	38	5	5.5	7
24.5	39	5.5	6	7.5
25.0	39.5	6	6.5	8
25.5	40	6.5	7	8.5
26.0	41	7	7.5	9
26.5	41.5	7.5	8	9.5
27.0	42	8	8.5	10
27.5	42.5	8.5	9	
28.0	43	9	9.5	
28.5	44	9.5	10	
29.0	44.5	10	10.5	
29.5	45	10.5	11	
30.0	46	11	11.5	
30.5	46.5	11.5	12	
31.0	47	12	12.5	
31.5	47.5	12.5	13	
32.0	48	13	13.5	
32.5	48.5	13.5	14	
33.0	49	14	14.5	
33.5	49.5	14.5	15	
34	50	15	15.5	



BACKPACKING

PAG. 16 > 21

SUPERALP NBK GTX



COD. 592/050

BRAUN - BROWN

Komfort und Schutz im Spitzenbereich der Kategorie, mit dem SUPERALP NBK GTX. Das Modell ist für echte Backpacker geeignet, jene die gerne lange Strecken gehen, am liebsten alleine, und dabei schwere Lasten auf den Schultern tragen. Die IMS³-Exo Sohle mit dual-density PU sorgt auch auf unebenem Gelände für Dämpfung, garantierte Stoßabfederung, Schutz und Leichtigkeit im Topbereich der Kategorie.

Top range comfort and protection with the SUPERALP NBK GTX. The model is designed for true backpackers who prefer long distances, preferably alone and with heavy loads on their shoulders. The dual density PU in the IMS³-Exo sole provides cushioning even on rough terrain, ensuring a high shock absorption, protection and lightness at the top of the category.



MADE IN ITALY

OBERMATERIAL NUBUCK 2.6 MM	UPPER NUBUCK 2.6 MM
OBERMATERIALSTÄRKE RUBBER RAND	UPPER PROTECTION RUBBER RAND
FUTTER GORE-TEX® MORE SEASONS	LINING DESCRIPTION GORE-TEX® MORE SEASONS
SOHLE VIBRAM® FOURÀ	OUTSOLE VIBRAM® FOURÀ
ZWISCHENSOHLE DOUBLE DENSITY PU	MIDSOLE DOUBLE DENSITY PU
BRANDSOHLE (STEIFHEIT) 6-4 MM NYLON, 10% CARBON FIBER, DIE CUT EVA (STIFF)	LASTING BOARD (STIFFNESS) 6-4 MM NYLON, 10% CARBON FIBER, DIE CUT EVA (STIFF)
FUSSBETT CUSTOM FIT IMS	FOOTBED CUSTOM FIT IMS
GEWICHT (GR. ½ PAAR) 810	WEIGHT (GR. ½ PAIR) 810
GRÖSSE (UK) 3 - 13	SIZE RANGE (UK) 3 - 13



SUPERALP NBK LTR



COD. 592.1/050

BRAUN - BROWN

Komfort und Schutz im Spitzenbereich der Kategorie, mit dem SUPERALP NBK LTR. Das Modell ist für echte Backpacker geeignet, jene die gerne lange Strecken gehen, am liebsten alleine, und dabei schwere Lasten auf den Schultern tragen. Die IMS³-Exo Sohle mit dual-density PU sorgt auch auf unebenem Gelände für Dämpfung, garantierte Stoßabfederung, Schutz und Leichtigkeit im Topbereich der Kategorie.

Top range comfort and protection with the SUPERALP NBK LTR. The model is designed for true backpackers who prefer long distances, preferably alone and with heavy loads on their shoulders. The dual density PU in the IMS³-Exo sole provides cushioning even on rough terrain, ensuring a high shock absorption, protection and lightness at the top of the category.



MADE IN ITALY

OBERMATERIAL NUBUCK 2.6 MM	UPPER NUBUCK 2.6 MM
OBERMATERIALSTÄRKE RUBBER RAND	UPPER PROTECTION RUBBER RAND
FUTTER FULL GRAIN LEATHER	LINING DESCRIPTION FULL GRAIN LEATHER
SOHLE VIBRAM® FOURÀ	OUTSOLE VIBRAM® FOURÀ
ZWISCHENSOHLE DOUBLE DENSITY PU	MIDSOLE DOUBLE DENSITY PU
BRANDSOHLE (STEIFHEIT) 6-4 MM NYLON, 10% CARBON FIBER, DIE CUT EVA (STIFF)	LASTING BOARD (STIFFNESS) 6-4 MM NYLON, 10% CARBON FIBER, DIE CUT EVA (STIFF)
FUSSBETT CUSTOM FIT IMS	FOOTBED CUSTOM FIT IMS
GEWICHT (GR. ½ PAAR) 810	WEIGHT (GR. ½ PAIR) 810
GRÖSSE (UK) 3 - 13	SIZE RANGE (UK) 3 - 13



SUPERALP GTX



COD. 593/170

ANTHRAZIT-ORANGE - ANTHRACITE-ORANGE



MADE IN ITALY

Der AKU Schuh für all jene Wanderer, die maximalen Schutz und Tragekomfort für viele Stunden suchen. Die neue IMS³-Exoskeleton Sohle aus Dual-Density PU liegt mit ihrer Leichtigkeit im Topbereich der Kategorie Backpacking. Der SUPERALP GTX ist somit der ideale Schuh für Wanderungen, wie die Hohen Weisen des Dolomiti, sowie Exkursionen von mehreren Tage in völliger Autonomie und mit schweren Lasten auf dem Rücken. Vorhandenes Modell auch in Versionsfrau.

The AKU shoe for all those hikers looking for maximum protection and comfort of fit during the many hours of use. The new IMS³-Exoskeleton sole in dual density PU features a level of lightness at the top of the backpacking category, making of SUPERALP GTX the ideal shoe for hikes such as the High Ways of the Dolomites and treks of several days in complete autonomy with heavy loads on the shoulders. Available woman version.

OBERMATERIAL SUEDE 1.6 MM + AIR 8000®

OBERMATERIALSTÄRKE RUBBER RAND

FUTTER GORE-TEX® MORE SEASONS

SOHLE VIBRAM® FOURÀ

ZWISCHENSOHLE DOUBLE DENSITY PU

BRANDSOHLE (STEIFHEIT) 6-4 MM NYLON, DIE CUT EVA (MEDIUM)

FUSSBETT CUSTOM FIT IMS

GEWICHT (GR. ½ PAAR) 700

HERRENGRÖSSE (UK) 6 - 13

DAMENGRÖSSE (UK) 3 - 8

UPPER SUEDE 1.6 MM + AIR 8000®

UPPER PROTECTION RUBBER RAND

LINING DESCRIPTION GORE-TEX® MORE SEASONS

OUTSOLE VIBRAM® FOURÀ

MIDSOLE DOUBLE DENSITY PU

LASTING BOARD (STIFFNESS) 6-4 MM NYLON, DIE CUT EVA (MEDIUM)

FOOTBED CUSTOM FIT IMS

WEIGHT (GR. ½ PAIR) 700

MEN'S SIZE RANGE (UK) 6 - 13

WOMEN'S SIZE RANGE (UK) 3 - 8

SUPERALP GTX W'S

WOMEN'S FIT



MADE IN ITALY

COD. 594/565

DUNKELVIOLETT - DEEP VIOLET



SUPERALP WIDE GTX



COD. 593W/170

ANTHRAZIT-ORANGE - ANTHRACITE-ORANGE

NEW MODEL



MADE IN ITALY

Hochtechnisches Backpacking-Modell, ideal für Langstreckentrekking mit großen Rucksäcken. Die WIDE-Konstruktionsform bietet einen ausgezeichneten Tragekomfort für plantare Anatomien, die viel Platz im Vorfußbereich benötigen. Die Vibram-Sohle mit Dual-Density-Keil garantiert ein hohes Maß an Stoßdämpfung und ausgezeichnete Stabilität auf unebenem Terrain. Hergestellt in Italien.

Highly technical backpacking model, ideal for long-distance trekking with large backpacks. The WIDE construction shape offers excellent wearing comfort for plantar anatomies requiring ample forefoot space. The Vibram sole with dual density wedge guarantees a high level of shock absorption and excellent stability on uneven terrain. Made in Italy.

OBERMATERIAL SUEDE 1.6 MM + AIR 8000®

OBERMATERIALSTÄRKE RUBBER RAND

FUTTER GORE-TEX® MORE SEASONS

SOHLE VIBRAM® FOURÀ

ZWISCHENSOHLE DOUBLE DENSITY PU

BRANDSOHLE (STEIFHEIT) 6-4 MM NYLON, DIE CUT EVA (MEDIUM)

FUSSBETT CUSTOM FIT IMS

HERRENGEWICHT (GR. ½ PAAR) 680

DAMENGEWICHT (GR. ½ PAAR) 580

HERRENGRÖSSE (UK) 6 - 13

DAMENGRÖSSE (UK) 3 - 8

UPPER SUEDE 1.6 MM + AIR 8000®

UPPER PROTECTION RUBBER RAND

LINING DESCRIPTION GORE-TEX® MORE SEASONS

OUTSOLE VIBRAM® FOURÀ

MIDSOLE DOUBLE DENSITY PU

LASTING BOARD (STIFFNESS) 6-4 MM NYLON, DIE CUT EVA (MEDIUM)

FOOTBED CUSTOM FIT IMS

MEN'S WEIGHT (GR. ½ PAIR) 680

WOMEN'S WEIGHT (GR. ½ PAIR) 580

MEN'S SIZE RANGE (UK) 6 - 13

WOMEN'S SIZE RANGE (UK) 3 - 8

SUPERALP WIDE GTX W'S

WOMEN'S FIT



MADE IN ITALY

COD. 594/565

DUNKELVIOLETT - DEEP VIOLET



SUPERALP V-LIGHT GTX



COD. 593.31/661

ERDBRAUN-LIME - EARTH BROWN-LIME



NATURE IS CALLING
react RESPONSIBLY

MADE IN ITALY

Der AKU-Schuh für alle Wanderer, die bei vielen Einsatzstunden maximalen Schutz und Tragekomfort suchen. Superalp GTX der ideale Schuh für Wanderungen wie die Höhenwege der Dolomiten und mehrtägige Treks in völliger Autonomie mit schweren Lasten auf den Schultern. Animal leather free footwear, made of materials with restricted environmental impact: 100% recycled microfiber upper and 30% lighter than suede; Gore-Tex lining laminated with 99% recycled yarns; recycled polyester laces.

The AKU shoe for all those hikers looking for maximum protection and comfort during many hours of use. SUPERALP V-LIGHT GTX is the ideal shoe for hikes such as the High Routes of the Dolomites and treks of several days with heavy loads on the shoulders. Animal leather free footwear, made of materials with restricted environmental impact: 100% recycled microfiber upper and 30% lighter than suede; Gore-Tex lining laminated with 99% recycled yarns; recycled polyester laces.

OBERMATERIAL RECYCELTES REPET AUS MIKRO-FASER + AIR 8000® 1,8 MM

OBERMATERIALSTÄRKE GUMMI-RAND

FUTTER GORE-TEX® MORE SEASONS RECYCLED

SOHLE VIBRAM® CURCUMA

ZWISCHENSOHLE DOPPELTE DICHTE PU

BRANDSOHLE (STEIFHEIT) 6-4 MM NYLON, DIE CUT EVA (MEDIUM)

FUSSBETT CUSTOM FIT IMS

GEWICHT (GR. ½ PAAR) 630

GRÖSSE (UK) 3 - 13

UPPER MICROFIBRE RE-PET RECYCLED 1.8 MM + AIR 8000®

UPPER PROTECTION RUBBER RAND

LINING DESCRIPTION GORE-TEX® MORE SEASONS RECYCLED

OUTSOLE VIBRAM® CURCUMA

MIDSOLE DOUBLE DENSITY DIE CUT EVA

LASTING BOARD (STIFFNESS) 6-4 MM NYLON, DIE CUT EVA (MEDIUM)

FOOTBED CUSTOM FIT IMS

WEIGHT (GR. ½ PAIR) 630

SIZE RANGE (UK) 3 - 13





HIKING

PAG. 22 > 37

ALTEIRA II GTX



COD. 430/489

ORANGE-SCHWARZ - ORANGE-BLACK



Vielseitiges Trekkingmodell, das für Wanderungen von mittlerer Schwierigkeit und Dauer in gemischtem Gelände konzipiert ist. Das asymmetrische Schnürsystem, kombiniert mit der Konstruktion der Zunge in Stretch Gore-Tex-Gewebe, garantiert Präzision in der Schließung und Komfort der Passform. Das Profil mit Vibram Weave-Technologie mit Keil aus Polyurethan mit doppelter Dichte und recyceltem EVA-Material sorgt für exzellenten Grip und Dämpfung auf den unregelmäßigsten Oberflächen. Die stabile Einheit aus Leistenplatte und Sohle verfügt über die exklusive Elica Natural Stride Technologie, die die biodynamische Leistung verbessert. Hergestellt in Europa.

Versatile trekking model, designed for hiking of medium difficulty and duration on mixed terrain. The asymmetrical lacing system, combined with the construction of the tongue in stretch Gore-Tex fabric, guarantees precision in the closure and comfort of fit. Vibram Weave technology tread with bi-density polyurethane wedge and recycled EVA for excellent grip and cushioning on the most irregular surfaces. The lasting board and sole unit features the exclusive Elica Natural Stride System technology to enhance the bio-dynamic performance. Made in Europe.

OBERMATERIAL SUEDE 1.6 MM + STRETCH FABRIC	UPPER SUEDE 1.6 MM + STRETCH FABRIC
OBERMATERIALSTÄRKE LIBA® SMART PU	UPPER PROTECTION LIBA® SMART PU
FUTTER GORE-TEX® MORE SEASONS	LINING DESCRIPTION GORE-TEX® MORE SEASONS
SOHLE VIBRAM® ALTERRA II	OUTSOLE VIBRAM® ALTERRA II
ZWISCHENSOHLE PU + EVA	MIDSOLE PU + EVA
BRANDSOHLE (STEIFHEIT) 6-4 MM NYLON + DIE CUT EVA (MEDIUM)	LASTING BOARD (STIFFNESS) 6-4 MM NYLON + DIE CUT EVA (MEDIUM)
FUSSBETT CUSTOM FIT SOFT	FOOTBED CUSTOM FIT SOFT
HERRENGEWICHT (GR. ½ PAAR) 655	MEN'S WEIGHT (GR. ½ PAIR) 655
DAMENGEWICHT (GR. ½ PAAR) 540	WOMEN'S WEIGHT (GR. ½ PAIR) 540
HERRENGRÖSSE (UK) 6 - 13	MEN'S SIZE RANGE (UK) 6 - 13
DAMENGRÖSSE (UK) 3 - 9	WOMEN'S SIZE RANGE (UK) 3 - 9



COD. 430/353
ANTHRAZIT-ROT
ANTHRACITE-RED



COD. 430/307
BRAUN-ORANGE
BROWN-ORANGE



COD. 431/386
ANTHRAZIT-BORDEAUX
ANTHRACITE-BORDEAUX



COD. 431/590
STAUBROSA-FUXIA
DUST PINK-FUXIA

ALTEIRA II GTX W'S



HIKING



TREKKER PRO II GTX



COD. 852/108

SCHWARZ-ORANGE - BLACK-ORANGE

NEW MODEL



Eine Weiterentwicklung des Modells Trekker Lite II, dessen Form vom Modell Tengu Lite inspiriert ist. Ideal für Tageswanderungen mit mittlerer Schwierigkeit auf unterschiedlichem Terrain. Hoher Komfort und Stabilität. Die stabile Einheit aus Leistenplatte und Sohle verfügt über die exklusive Elica Natural Stride Technologie, die die biodynamische Leistung verbessert. Auch in einer Damen-Version erhältlich.

Evolution of the Trekker Lite II model, its shape inspired by the Tengu Lite model. Ideal for day excursions of medium difficulty on varied terrain. High level of comfort and stability. The lasting board and sole unit features the exclusive AKU Elica Natural Stride System technology to enhance the bio-dynamic performance. Also available in the female version.

OBERMATERIAL SUEDE 1,6MM + AIR8000® + WELDED PU FILM

OBERMATERIALSTÄRKE RUBBER

FUTTER GORE-TEX® MORE SEASONS

SOHLE VIBRAM® CURCUMA

ZWISCHENSOHLE LIGHT PU

BRANDSOHLE (STEIFHEIT) 6-4 MM NYLON + EVA MICROPORÖSA (MEDIUM)

FUSSBETT CUSTOM FIT

HERRENGEWICHT (GR. ½ PAAR) 660

DAMENGEWICHT (GR. ½ PAAR) 560

HERRENGRÖSSE (UK) 6 - 13

DAMENGRÖSSE (UK) 3 - 9

UPPER SUEDE 1,6MM + AIR8000® + WELDED PU FILM

UPPER PROTECTION RUBBER

LINING DESCRIPTION GORE-TEX® MORE SEASONS

OUTSOLE VIBRAM® CURCUMA

MIDSOLE LIGHT PU

LASTING BOARD (STIFFNESS) 6-4 MM NYLON + EVA MICROPORÖSA (MEDIUM)

FOOTBED CUSTOM FIT

MEN'S WEIGHT (GR. ½ PAIR) 660

WOMEN'S WEIGHT (GR. ½ PAIR) 560

MEN'S SIZE RANGE (UK) 6 - 13

WOMEN'S SIZE RANGE (UK) 3 - 9

TREKKER PRO II GTX W'S

WOMEN'S FIT



COD. 853/570

GRAU-VIOLETT

GREY-VIOLET



COD. 852/475

BRAUN-SCHWARZ

BROWN-BLACK



TREKKER LITE III GTX



COD. 977/484

GRÜN-ORANGE - GREEN-ORANGE

NEW COLOUR



Eine Weiterentwicklung des Modells Trekker Lite II, dessen Form vom Modell Tengu Lite inspiriert ist. Robust und leicht, ideal für Tageswanderungen. Bietet ein hohes Maß an Komfort und Atmungsaktivität. Auch in einer Damen-Version erhältlich.

Evolution of the Trekker Lite II model, its shape inspired by the Tengu Lite model. Robust and light, ideal for day excursions. High level of comfort and breathability. Also available in the female version.

OBERMATERIAL SUEDE + AIR8000®

FUTTER GORE-TEX® MORE SEASONS

SOHLE VIBRAM® CURCUMA

ZWISCHENSOHLE DOUBLE DENSITY DIE CUT EVA

BRANDSOHLE (STEIFHEIT) 6-4 MM NYLON + EVA MICROPORÖSA (MEDIUM)

FUSSBETT CUSTOM FIT SOFT

HERRENGEWICHT (GR. ½ PAAR) 570

DAMENGEWICHT (GR. ½ PAAR) 445

HERRENGRÖSSE (UK) 6 - 15

DAMENGRÖSSE (UK) 3 - 9

UPPER SUEDE + AIR8000®

LINING DESCRIPTION GORE-TEX® MORE SEASONS

OUTSOLE VIBRAM® CURCUMA

MIDSOLE DOUBLE DENSITY DIE CUT EVA

LASTING BOARD (STIFFNESS) 6-4 MM NYLON + EVA MICROPORÖSA (MEDIUM)

FOOTBED CUSTOM FIT SOFT

MEN'S WEIGHT (GR. ½ PAIR) 570

WOMEN'S WEIGHT (GR. ½ PAIR) 445

MEN'S SIZE RANGE (UK) 6 - 15

WOMEN'S SIZE RANGE (UK) 3 - 9



COD. 977/466

DUNKELGRAU-ORANGE

DARK GREY-ORANGE



COD. 977/110

SCHWARZ-GRÜN

BLACK-GREEN



COD. 977/491

ANTHRAZIT-SENF

ANTHRACITE-MUSTARD



TREKKER LITE III GTX W'S

WOMEN'S FIT



COD. 978/518

BRAUN-ROST

BROWN-RUST



COD. 978/208

BLAU-GRAU

BLUE-GREY



COD. 978/317

SCHWARZ-MAGENTA

BLACK-MAGENTA

HIKING



TREKKER LITE III WIDE GTX



COD. 977W/484
GRÜN-ORANGE
GREEN-ORANGE

NEW COLOUR



Die Variante des Trekker Lite III – in seiner Form inspiriert vom Tengu Lite – verfügt über eine verbreiterte Sohle und gehört zu den vielseitigsten Stiefeln der Kategorie „Trekking“. Robust und leicht bietet er ein hohes Maß an Komfort und Atmungsaktivität, wodurch er sich ideal für Tageswanderungen eignet. Auch als Damenversion verfügbar.

The wide sole version of the Trekker Lite III, inspired by the Tengu Lite model, is among the most versatile of the Trekking category. Robust and lightweight, it's ideal for daily excursions. High level of comfort and breathability. Also available in a women's version with specific female plantar anatomy.

OBERMATERIAL SUEDE + AIR8000®	UPPER SUEDE + AIR8000®
FUTTER GORE-TEX® MORE SEASONS	LINING DESCRIPTION GORE-TEX® MORE SEASONS
SOHLE VIBRAM® CURCUMA	OUTSOLE VIBRAM® CURCUMA
ZWISCHENSÖHLE DOUBLE DENSITY DIE CUT EVA	MIDSOLE DOUBLE DENSITY DIE CUT EVA
BRANDSOHLE (STEIFHEIT) 6-4 MM NYLON + EVA MICROPOROSA (MEDIUM)	LASTING BOARD (STIFFNESS) 6-4 MM NYLON + EVA MICROPOROSA (MEDIUM)
FUSSBETT CUSTOM FIT SOFT	FOOTBED CUSTOM FIT SOFT
HERRENGEWICHT (GR. ½ PAAR) 570	MEN'S WEIGHT (GR. ½ PAIR) 570
DAMENGEWICHT (GR. ½ PAAR) 445	WOMEN'S WEIGHT (GR. ½ PAIR) 445
HERRENGRÖSSE (UK) 6 - 15	MEN'S SIZE RANGE (UK) 6 - 15
DAMENGRÖSSE (UK) 3 - 9	WOMEN'S SIZE RANGE (UK) 3 - 9



COD. 977W/673
DUNKELGRAU-BRAUN
DARK GREY-BROWN



COD. 977W/108
SCHWARZ-ORANGE
BLACK-ORANGE



COD. 977W/491
ANTHRAZIT-SENF
ANTHRACITE-MUSTARD



TREKKER LITE III WIDE GTX W'S



COD. 978W/518
BRAUN-ROST
BROWN-RUST



COD. 978W/208
BLAU-GRAU
BLUE-GREY



COD. 978W/074
SCHWARZ-MINZ
BLACK-MINT

REACTIVE GTX



COD. 668/480
OKTAN BLAU-LIMETTE - OCTANE BLUE-LIME

NEW MODEL



Moderner Trekkingschuh für Tagestouren von mittlerer Dauer, mit leichter Belastung auf gemischtem Terrain. Asymmetrisches Schnürsystem und TPU-Zugstangen an der Basis der Manschette, um eine perfekte Registrierung des Verschlusses zu gewährleisten. Die Dual-Density-EVA-Ferse in Kombination mit dem Tenuta Grip -Profil in exklusiver AKU-Mischung und Design bietet eine hervorragende Reaktion in Bezug auf Dämpfung und Stabilität auf jeder Art von Terrain. Die stabile Einheit aus Leistenplatte und Sohle verfügt über die exklusive Elica Natural Stride Technologie, die die biodynamische Leistung verbessert.

Modern trekking shoe for day trips of medium duration, with light loads on mixed terrain. Asymmetrical lacing system and TPU tie-rods at the base of the cuff to ensure perfect registration of the closure. The dual density EVA heel combined with the Tenuta Grip tread in exclusive AKU compound and design offers excellent response in terms of cushioning and stability on any type of terrain. The lasting board and sole unit features the exclusive Elica Natural Stride System technology to enhance the bio-dynamic performance.

OBERMATERIAL SUEDE 1.6 MM + AIR 8000®	UPPER SUEDE 1.6 MM + AIR 8000®
OBERMATERIALSTÄRKE RUBBER	UPPER PROTECTION RUBBER
FUTTER GORE-TEX® MOST BREATHABLE	LINING DESCRIPTION GORE-TEX® MOST BREATHABLE
SOHLE TENUTA GRIP REACTIVE	OUTSOLE TENUTA GRIP REACTIVE
ZWISCHENSÖHLE DOUBLE DENSITY EVA	MIDSOLE DOUBLE DENSITY EVA
BRANDSOHLE (STEIFHEIT) 2.0 MM POLYPROPYLENE + DIE CUT EVA (FLEXIBLE)	LASTING BOARD (STIFFNESS) 2.0 MM POLYPROPYLENE + DIE CUT EVA (FLEXIBLE)
FUSSBETT ORTHOLITE® HYBRID - PARTIALLY RECYCLED	FOOTBED ORTHOLITE® HYBRID - PARTIALLY RECYCLED
HERRENGEWICHT (GR. ½ PAAR) 515	MEN'S WEIGHT (GR. ½ PAIR) 515
DAMENGEWICHT (GR. ½ PAAR) 450	WOMEN'S WEIGHT (GR. ½ PAIR) 450
HERRENGRÖSSE (UK) 6 - 13	MEN'S SIZE RANGE (UK) 6 - 13
DAMENGRÖSSE (UK) 3 - 9	WOMEN'S SIZE RANGE (UK) 3 - 9

REACTIVE GTX W'S



COD. 668/220
BEIGE-GRÜN
BEIGE-GREEN



COD. 668/108
SCHWARZ-ORANGE
BLACK-ORANGE



COD. 669/477
GRAU-FLUO ROSA
GREY-FLUO PINK



COD. 669/505
ASPHALTBLAU-AQUAGRÜN
ASPHALT BLUE-AQUA GREEN



ZENITH II GTX



COD. 636.1/401

BRAUN - BROWN



Trekking-Schuh mit ausgezeichnetem Qualitäts niveau. Stabil und leicht, ideal für Tageswanderungen in mittelschwerem Gelände mit mittelschweren Lasten auf den Schultern. CE zertifiziertes Schuhwerk / EN ISO 20347:2012 OB E HI CI WR WRU SRC.

Trekking footwear of unbeatable quality. Stable and lightweight, ideal for day hikes over medium difficulty terrain carrying moderate weights. CE Certified footwear / EN ISO 20347:2012 OB E HI CI WR WRU SRC.

OBERMATERIAL OILED NUBUCK 1.8 MM
OBERMATERIALSTÄRKE BYCAST RAND
FUTTER GORE-TEX® MORE SEASONS
SOHLE VIBRAM® PLUME HIKING EVA
ZWISCHENSOHLE DOUBLE DENSITY EVA
BRANDSOHLE (STEIFHEIT) 6-4 MM NYLON + DIE CUT EVA (MEDIUM STIFF)
FUSSBETT CUSTOM FIT IMS
GEWICHT (GR. ½ PAAR) 660
GRÖSSE (UK) 3 - 13

UPPER OILED NUBUCK 1.8 MM
UPPER PROTECTION BYCAST RAND
LINING DESCRIPTION GORE-TEX® MORE SEASONS
OUTSOLE VIBRAM® PLUME HIKING EVA
MIDSOLE DOUBLE DENSITY EVA
LASTING BOARD (STIFFNESS) 6-4 MM NYLON + DIE CUT EVA (MEDIUM STIFF)
FOOTBED CUSTOM FIT IMS
WEIGHT (GR. ½ PAIR) 660
SIZE RANGE (UK) 3 - 13



TRIBUTE ALP GTX

COD. 146/071

GRAU - BLACK-GREY

NEW MODEL



MADE IN ITALY

Robuster und vielseitiger Schuh, ideal für leichte Wanderungen in Hügellagen und mittleren Höhenlagen. Vorhandenes Modell auch in Versionsfrau.

Tough, versatile footwear for gentle hiking in the hills and at mid mountain height. Available woman version.

OBERMATERIAL NUBUCK 2.0 MM
OBERMATERIALSTÄRKE BYCAST
FUTTER GORE-TEX® MORE SEASONS
SOHLE VIBRAM® SENDERA
ZWISCHENSOHLE INJECTED PU
BRANDSOHLE (STEIFHEIT) TPU (MEDIUM)
FUSSBETT FELT
HERRENGEWICHT (GR. ½ PAAR) 590
DAMENGEWICHT (GR. ½ PAAR) 485
HERRENGRÖSSE (UK) 6 - 13
DAMENGRÖSSE (UK) 3 - 9

UPPER NUBUCK 2.0 MM
UPPER PROTECTION BYCAST
LINING DESCRIPTION GORE-TEX® MORE SEASONS
OUTSOLE VIBRAM® SENDERA
MIDSOLE INJECTED PU
LASTING BOARD (STIFFNESS) TPU (MEDIUM)
FOOTBED FELT
MEN'S WEIGHT (GR. ½ PAIR) 590
WOMEN'S WEIGHT (GR. ½ PAIR) 485
MEN'S SIZE RANGE (UK) 6 - 13
WOMEN'S SIZE RANGE (UK) 3 - 9



TRIBUTE ALP GTX W'S

WOMEN'S FIT



MADE IN ITALY

COD. 147/584
VIOLETT - VIOLET



TRIBUTE II GTX

COD. 138/050

BRAUN - BROWN



MADE IN ITALY

Robuster und vielseitiger Schuh, ideal für leichte Wanderungen in Hügellagen und mittleren Höhenlagen. Vorhandenes Modell auch in Versionsfrau.

Tough, versatile footwear for gentle hiking in the hills and at mid mountain height. Available woman version.

OBERMATERIAL FULL GRAIN LEATHER 2.0 MM
FUTTER GORE-TEX® MORE SEASONS
SOHLE VIBRAM® SENDERA
ZWISCHENSOHLE INJECTED PU
BRANDSOHLE (STEIFHEIT) TPU (MEDIUM STIFF)
FUSSBETT FELT
HERRENGEWICHT (GR. ½ PAAR) 620
DAMENGEWICHT (GR. ½ PAAR) 520
HERRENGRÖSSE (UK) 6 - 13
DAMENGRÖSSE (UK) 3 - 9

UPPER FULL GRAIN LEATHER 2.0 MM
LINING DESCRIPTION GORE-TEX® MORE SEASONS
OUTSOLE VIBRAM® SENDERA
MIDSOLE INJECTED PU
LASTING BOARD (STIFFNESS) TPU (MEDIUM STIFF)
FOOTBED FELT
MEN'S WEIGHT (GR. ½ PAIR) 620
WOMEN'S WEIGHT (GR. ½ PAIR) 520
MEN'S SIZE RANGE (UK) 6 - 13
WOMEN'S SIZE RANGE (UK) 3 - 9



TRIBUTE II GTX W'S

WOMEN'S FIT



MADE IN ITALY

COD. 139/050
BRAUN - BROWN



TRIBUTE II LTR

COD. 138.1/050

BRAUN - BROWN



MADE IN ITALY

Robuster und vielseitiger Schuh. Das Obermaterial aus Leder macht ihn besonders geeignet für Wanderungen auf feuchten und schlammigen Böden. Vorhandenes Modell auch in Versionsfrau.

Tough, versatile footwear. The leather upper makes it particularly suitable for hikes over damp, muddy ground. Available woman version.

OBERMATERIAL FULL GRAIN LEATHER 2.0 MM
FUTTER FULL GRAIN LEATHER
SOHLE VIBRAM® SENDERA
ZWISCHENSOHLE INJECTED PU
BRANDSOHLE (STEIFHEIT) TPU (MEDIUM STIFF)
FUSSBETT FELT
HERRENGEWICHT (GR. ½ PAAR) 665
DAMENGEWICHT (GR. ½ PAAR) 560
HERRENGRÖSSE (UK) 6 - 13
DAMENGRÖSSE (UK) 3 - 9

UPPER FULL GRAIN LEATHER 2.0 MM
LINING DESCRIPTION FULL GRAIN LEATHER
OUTSOLE VIBRAM® SENDERA
MIDSOLE INJECTED PU
LASTING BOARD (STIFFNESS) TPU (MEDIUM STIFF)
FOOTBED FELT
MEN'S WEIGHT (GR. ½ PAIR) 665
WOMEN'S WEIGHT (GR. ½ PAIR) 560
MEN'S SIZE RANGE (UK) 6 - 13
WOMEN'S SIZE RANGE (UK) 3 - 9



TRIBUTE II LTR W'S

WOMEN'S FIT



MADE IN ITALY

COD. 139.1/050
BRAUN - BROWN



COLDAI NBK GTX

COD. 350/071
GRAU - GREY



Robuster und vielseitiger Schuh, ideal für leichte Wanderungen in hügeligen und mittelgebirgigen Gebieten. Hervorragende Wärme dank des Gore-Tex-isolierten Performance-Futters mit isolierender Wattierung von 220 g / m². Erhältlich auch in der Damenversion für die spezielle weibliche Fußanatomie.

Robust and versatile shoe ideal for light hiking in hilly and mid-mountain areas. Its excellent level of warmth is given by the Gore-Tex insulated performance lining and its 220 g / m² padding lining. Available in women's version on specific female plantar anatomy.



OBERMATERIAL NUBUCK 1.6 MM	UPPER NUBUCK 1.6 MM
FUTTER GORE-TEX® INSULATED	LINING DESCRIPTION GORE-TEX® INSULATED
SOHLE VIBRAM® SENDERA	OUTSOLE VIBRAM® SENDERA
ZWISCHENSOHLE INJECTED PU	MIDSOLE INJECTED PU
BRANDSOHLE (STEIFHEIT) TPU (MITTEL STIFF)	LASTING BOARD (STIFNESS) TPU (MEDIUM STIFF)
FUSSBETT FELT	FOOTBED FELT
HERRENGEWICHT (GR. ½ PAAR) 525	MEN'S WEIGHT (GR. ½ PAIR) 525
DAMENGEWICHT (GR. ½ PAAR) 445	WOMEN'S WEIGHT (GR. ½ PAIR) 445
HERRENGRÖSSE (UK) 3 - 13	MEN'S SIZE RANGE (UK) 3 - 13
DAMENGRÖSSE (UK) 3 - 9	WOMEN'S SIZE RANGE (UK) 3 - 9



SLOPE & ULTRALIGHT

SEIT ÜBER 40 JAHREN AUF DER HÖHE DER ZEIT FOR OVER 40 YEARS IN STEP WITH THE TIMES

Seit über 40 Jahren stehen SLOPE und ULTRALIGHT für Exzellenz und italienische Fertigungstradition.

Als sie geboren wurden, markierten sie einen echten Wendepunkt im Vergleich zu traditionellen Bergschuhen, die oft schwer und unbequem waren, und schufen die perfekte Kombination aus Design und Funktionalität, die ihren Erfolg bestimmt hat.

Immer innovativ, waren sie auch die ersten, die eine Gore-Tex-Membran in das Obermaterial eingearbeitet haben, die den Schuh gleichzeitig perfekt wasserdicht und atmungsaktiv macht. Eine technische Lösung, die bis dahin kein italienischer Hersteller von Bergschuhen übernommen hatte, die aber bald zu einem Muss in der Branche werden sollte.

Immer aktuell, farbenfroh und trendig sind SLOPE und ULTRALIGHT nicht nur die perfekte Wahl für Wanderer oder diejenigen, die in den Bergen leben und arbeiten, sondern auch für alle Outdoor-Enthusiasten, die den Vintage-Stil lieben.

For over 40 years SLOPE and ULTRALIGHT have been synonymous with excellence and Italian manufacturing tradition.

When they were born they marked a real turning point compared to traditional mountain footwear, often heavy and uncomfortable, creating that perfect combination of design and functionality that has determined their success.

Always innovative, they were also the first to incorporate a Gore-tex membrane inside the upper, capable of making the shoe perfectly waterproof and breathable at the same time. A technical solution that until then no Italian manufacturer of mountain footwear had adopted but which would soon become a must in the sector.

Always current, colorful and trendy SLOPE and ULTRALIGHT are the perfect choice not only for hikers or for those who live and work in the mountains, but also for all outdoor enthusiasts who love vintage style.

HIKING



COD. 350/052
SCHWARZ - BLACK



COD. 350/050
BRAUN - BROWN



COD. 351/220
BEIGE-GRÜN - BEIGE-GREEN



COD. 351/173
SCHWARZ-ANTHRACIT - BLACK-ANTHRACITE



SLOPE

Ein Evergreen und Bestseller: dieser Berg- und Wanderschuh beherrscht schon seit mehr als 40 Jahren den heimischen Markt. An old favourite, this AKU hiking boot has enjoyed 40 years of success on the Italian market. It has an extraordinarily comfortable fit.

885.3 SLOPE LTR GTX

COD. 885.3/095

DUNKELBRAUN - DARK BROWN



OBERMATERIAL FULL GRAIN LEATHER 1.8 MM
FUTTER GORE-TEX® MORE SEASONS
SOHLE VIBRAM® ERICA EVEREST
ZWISCHENSOHLE DOUBLE DENSITY DIE CUT EVA
BRANDSOHLE (STEIFHEIT) 4-2 MM TEXON + TPU (FLEXIBLE)
FUSSBETT CUSTOM FIT
GEWICHT (GR. ½ PAAR) 630
GRÖSSE (UK) 3 - 13

UPPER FULL GRAIN LEATHER 1.8 MM
LINING DESCRIPTION GORE-TEX® MORE SEASONS
OUTSOLE VIBRAM® ERICA EVEREST
MIDSOLE DOUBLE DENSITY DIE CUT EVA
LASTING BOARD (STIFFNESS) 4-2 MM TEXON + TPU (FLEXIBLE)
FOOTBED CUSTOM FIT
WEIGHT (GR. ½ PAAR) 630
SIZE RANGE (UK) 3 - 13



885.20 SLOPE ORIGINAL GTX

COD. 885.20/669

BLAU GRÜN - BLUE GREEN



NEW COLOUR

MADE IN ITALY

Der Slope Original reproduziert die historische Weichheit von Obermaterial und Sohle, die das Modell vor 40 Jahren erfolgreich gemacht hat. Das Ergebnis ist ein Schuh mit dem Komfort und der Weichheit eines modernen Wanderschuhes in einem zeitlos klassischen Stil. Geeignet für tägliches Trekking in leichtem und mittlerem Schwierigkeitsgrad. Ideal auch für leichte Arbeit und Freizeitaktivitäten in den Bergen. Hergestellt aus ausgewählten und hochwertigen Materialien, alle mit nachvollziehbarer Herkunft.

Following in the footsteps of the original Slope, that was launched 40 years ago, the new SLOPE ORIGINAL GTX combines the comfort and softness of a modern fast hiking boot, with a timeless classic style. Suitable for daily trekking on easy and medium difficulty terrain The Slope Original GTX is also ideal for lighter, more leisurely activities in the great outdoors. Made using selected and high quality materials that are 100% traceable.

OBERMATERIAL SUEDE 1.6 MM/AIR 8000®
FUTTER GORE-TEX® MORE SEASONS
SOHLE VIBRAM® ERICA EVEREST
ZWISCHENSOHLE DOUBLE DENSITY DIE CUT EVA
BRANDSOHLE (STEIFHEIT) 4-2 MM TEXON + TPU (EXTRA FLEXIBLE)
FUSSBETT CUSTOM FIT
GEWICHT (GR. ½ PAAR) 520
GRÖSSE (UK) 3 - 13

UPPER SUEDE 1.6 MM/AIR 8000®
LINING DESCRIPTION GORE-TEX® MORE SEASONS
OUTSOLE VIBRAM® ERICA EVEREST
MIDSOLE DOUBLE DENSITY DIE CUT EVA
LASTING BOARD (STIFFNESS) 4-2 MM TEXON + TPU (EXTRA FLEXIBLE)
FOOTBED CUSTOM FIT
WEIGHT (GR. ½ PAAR) 520
SIZE RANGE (UK) 3 - 13



COD. 885.20/646
SCHLAMMGRÜN - MUD GREEN



COD. 885.20/044
BRAUN-GRÜN - BROWN-GREEN



COD. 885.20/129
ANTHRAZIT-BLAU - ANTHRACITE-BLUE

SLOPE GTX

COD. 885.10/485

MILITÄRGRÜN-ROT - MILITARY GREEN-RED



NEW COLOUR

OBERMATERIAL SUEDE 1.6 MM/AIR 8000®
FUTTER GORE-TEX® MORE SEASONS
SOHLE VIBRAM® ERICA EVEREST
ZWISCHENSOHLE TRIPLE DENSITY DIE CUT EVA
BRANDSOHLE (STEIFHEIT) 4-2 MM TEXON + TPU (FLEXIBLE)
FUSSBETT CUSTOM FIT
GEWICHT (GR. ½ PAAR) 590
GRÖSSE (UK) 3 - 13

UPPER SUEDE 1.6 MM/AIR 8000®
LINING DESCRIPTION GORE-TEX® MORE SEASONS
OUTSOLE VIBRAM® ERICA EVEREST
MIDSOLE TRIPLE DENSITY DIE CUT EVA
LASTING BOARD (STIFFNESS) 4-2 MM TEXON + TPU (FLEXIBLE)
FOOTBED CUSTOM FIT
WEIGHT (GR. ½ PAAR) 590
SIZE RANGE (UK) 3 - 13



COD. 885.10/643
ANTHRAZIT-LIME
ANTHRACITE-LIME



COD. 885.10/526
HELLBRAUN-ORANGE
LIGHT BROWN-ORANGE



COD. 885.10/108
SCHWARZ-ORANGE
BLACK-ORANGE



COD. 885.4/150

OLIVE - OLIVE



OBERMATERIAL SUEDE 1.4 MM/AIR 8000®
FUTTER GORE-TEX® MORE SEASONS
SOHLE VIBRAM® ERICA EVEREST
ZWISCHENSOHLE DOUBLE DENSITY DIE CUT EVA
BRANDSOHLE (STEIFHEIT) 4-2 MM TEXON + TPU (FLEXIBLE)
FUSSBETT CUSTOM FIT
GEWICHT (GR. ½ PAAR) 580
GRÖSSE (UK) 3 - 13

UPPER SUEDE 1.4 MM/AIR 8000®
LINING DESCRIPTION GORE-TEX® MORE SEASONS
OUTSOLE VIBRAM® ERICA EVEREST
MIDSOLE DOUBLE DENSITY DIE CUT EVA
LASTING BOARD (STIFFNESS) 4-2 MM TEXON + TPU (FLEXIBLE)
FOOTBED CUSTOM FIT
WEIGHT (GR. ½ PAAR) 580
SIZE RANGE (UK) 3 - 13



COD. 885.4/058
SCHWARZ-GRAU - BLACK-GREY

885.31 SLOPE V-LIGHT GTX



COD. 885.31/661

ERDBRAUN-LIME - EARTH BROWN-LIME

Historisches AKU Wandermodell mit über 40 Jahren Erfolg auf dem italienischen Markt. Es hat eine außerordentlich bequeme Passform; Es ist leicht und atmungsaktiv und perfekt für Tageswanderungen auf leichtem bis mittelschwerem Gelände. Es eignet sich auch für leichte Arbeiten und Freizeit in den Bergen. Animal leather free Schuhwerk aus Materialien mit geringer Umweltbelastung: Obermaterial aus 100 % recycelter Mikrofaser und 30 % leichter als Wildleder; Gore-Tex-Futter laminiert mit 99% recycelten Garnen; Schnürsenkel aus recyceltem Polyester; die R-EVA-Zwischensohle enthält 20% recyceltes Material und wird in Italien hergestellt.

Historic AKU hiking model with over 40 years of success on the Italian market. It has an extraordinarily comfortable fit; it is lightweight and breathable and perfect for day treks on easy/medium difficulty terrains. It is also suitable for light work and spare time in the mountains. Animal leather free footwear, made of materials with restricted environmental impact: 100% recycled microfiber upper and 30% lighter than suede; Gore-Tex lining laminated with 99% recycled yarns; recycled polyester laces; the R-EVA midsole contains 20% recycled material and is made in Italy.

NATURE IS CALLING
react RESPONSIBLY



OBERMATERIAL RECYCELTES REPET AUS MIKRO-FASER + AIR 8000® 1,8 MM

FUTTER GORE-TEX® MORE SEASONS RECYCLED

SOHLE VIBRAM® ERICA EVEREST

ZWISCHENSOHLE MIKROPORÖSES ECO-EVA MIT DOPPELTER DICHTUNG, TEILWEISE RECYCELTE

BRANDSOHLE (STEIFHEIT) 4-2 MM TEXON + TPU (FLEXIBLE)

FUSSBETT CUSTOM FIT

GEWICHT (GR. ½ PAAR) 510

GRÖSSE (UK) 3 - 13

UPPER MICROFIBRE RE-PET RECYCLED 1.8 MM + AIR 8000®

LINING DESCRIPTION GORE-TEX® MORE SEASONS RECYCLED

OUTSOLE VIBRAM® ERICA EVEREST

MIDSOLE DOUBLE DENSITY DIE CUT EVA, PARTIALLY RECYCLED

LASTING BOARD (STIFFNESS) 4-2 MM TEXON + TPU (FLEXIBLE)

FOOTBED CUSTOM FIT

WEIGHT (GR. ½ PAAR) 510

SIZE RANGE (UK) 3 - 13



COD. 885.31/063

BLAU-ORANGE - BLUE-ORANGE



SLOPE GROUNDING

COD. 885.14/230

SAND-BRAUN - SAND-BROWN

Schuhe für Wanderungen in leichtem Gelände und für regenerative Spaziergänge im Kontakt mit der Natur. Leichtes und extrem atmungsaktives Obermaterial, ideal auch für heiße Klimazonen. Das Fußbett und die Sohle sind mit einem antistatischen System, das überschüssige Energie durch den Körper angesammelt, um auf den Boden entladen werden können.

Footwear for hiking on easy terrain and for regenerative walks in contact with nature. Lightweight and ultra-breathable upper, also ideal for hot climates. The footbed and sole are made with an anti-static system that allows the electrostatic energy accumulated by the body to be discharged to the ground.

NEW MODEL



OBERMATERIAL SUEDE 1.6 MM + AIR 8000®

SOHLE VIBRAM® ERICA EVEREST ANTISTATIC

ZWISCHENSOHLE DOUBLE DENSITY DIE CUT EVA

BRANDSOHLE (STEIFHEIT) 4-2 MM TEXON + TPU (FLEXIBLE)

FUSSBETT CUSTOM FIT ANTISTATIC

GEWICHT (GR. ½ PAAR) 490

GRÖSSE (UK) 3 - 13

UPPER SUEDE 1.6 MM + AIR 8000®

OUTSOLE VIBRAM® ERICA EVEREST ANTISTATIC

MIDSOLE DOUBLE DENSITY DIE CUT EVA

LASTING BOARD (STIFFNESS) 4-2 MM TEXON + TPU (FLEXIBLE)

FOOTBED CUSTOM FIT ANTISTATIC

WEIGHT (GR. ½ PAAR) 490

SIZE RANGE (UK) 3 - 13



ULTRA LIGHT W'S



Ein Evergreen und Bestseller: dieser Wander- und Bergschuh für Damen beherrscht schon seit mehr als 40 Jahren den heimischen Markt.

An old favourite, this AKU women's hiking boot has enjoyed 40 years of success on the Italian market.



ULTRA LIGHT GROUNDING

COD. 365.14/230

SAND-BRAUN - SAND-BROWN

NEW MODEL



Schuhe für Wanderungen in leichtem Gelände und für regenerative Spaziergänge im Kontakt mit der Natur. Leichtes und extrem atmungsaktives Obermaterial, ideal auch für heiße Klimazonen. Das Fußbett und die Sohle sind mit einem antistatischen System, das überschüssige Energie durch den Körper angesammelt, um auf den Boden entladen werden können.

Footwear for hiking on easy terrain and for regenerative walks in contact with nature. Lightweight and ultra-breathable upper, also ideal for hot climates. The footbed and sole are made with an anti-static system that allows the electrostatic energy accumulated by the body to be discharged to the ground.

OBERMATERIAL SUEDE 1.6 MM + AIR 8000®

SOHLE VIBRAM® ERICA EVEREST ANTISTATIC

ZWISCHENSOHLE DOUBLE DENSITY DIE CUT EVA

BRANDSOHLE (STEIFHEIT) 4-2 MM TEXON + TPU (FLEXIBLE)

FUSSBETT CUSTOM FIT ANTISTATIC

GEWICHT (GR. ½ PAAR) 430

GRÖSSE (UK) 3 - 9

UPPER SUEDE 1.6 MM + AIR 8000®

OUTSOLE VIBRAM® ERICA EVEREST

MIDSOLE DOUBLE DENSITY DIE CUT EVA

LASTING BOARD (STIFFNESS) 4-2 MM TEXON + TPU (FLEXIBLE)

FOOTBED CUSTOM FIT ANTISTATIC

WEIGHT (GR. ½ PAAR) 430

SIZE RANGE (UK) 3 - 9



365.20 ULTRA LIGHT ORIGINAL GTX



COD. 365.20/154

BRAUN-BEIGE - BROWN-BEIGE

NEW COLOUR

MADE IN ITALY



Der ULTRA LIGHT ORIGINAL GTX reproduziert die historische Weichheit von Obermaterial und Sohle, die das Modell vor 40 Jahren erfolgreich gemacht hat. Das Ergebnis ist ein Schuh mit dem Komfort und der Weichheit eines modernen Wanderschuhs in einem zeitlos klassischen Stil. Geeignet für tägliches Trekking in leichtem und mittlerem Schwierigkeitsgrad. Ideal auch für leichte Arbeit und Freizeitaktivitäten in den Bergen. Hergestellt aus ausgewählten und hochwertigen Materialien, alle mit nachverfolgbarer Herkunft.

Following in the footsteps of the original Slope, that was launched 40 years ago, the new ULTRA LIGHT ORIGINAL GTX combines the comfort and softness of a modern fast hiking boot, with a timeless classic style. Suitable for daily trekking on easy and medium difficulty terrain The ULTRA LIGHT ORIGINAL GTX is also ideal for lighter, more leisurely activities in the great outdoors. Made using selected and high quality materials that are 100% traceable.

OBERMATERIAL SUEDE 1.6 MM/AIR 8000®

FUTTER GORE-TEX® MORE SEASONS

SOHLE VIBRAM® ERICA EVEREST

ZWISCHENSOHLE DOUBLE DENSITY DIE CUT EVA

BRANDSOHLE (STEIFHEIT) 4-2 MM TEXON + TPU (EXTRA FLEXIBLE)

FUSSBETT CUSTOM FIT

GEWICHT (GR. ½ PAAR) 470

GRÖSSE (UK) 3 - 9

UPPER SUEDE 1.6 MM/AIR 8000®

LINING DESCRIPTION GORE-TEX® MORE SEASONS

OUTSOLE VIBRAM® ERICA EVEREST

MIDSOLE DOUBLE DENSITY DIE CUT EVA

LASTING BOARD (STIFFNESS) 4-2 MM TEXON + TPU (EXTRA FLEXIBLE)

FOOTBED CUSTOM FIT

WEIGHT (GR. ½ PAAR) 470

SIZE RANGE (UK) 3 - 9



COD. 365.20/731
AVIO-BLAU
AVID-BLUE



COD. 365.20/681
BURGUND VIOLETT
BURGUNDY VIOLET



COD. 365.20/528
GRAU-BEIGE
GREY-BEIGE



COD. 365.20/066
GRAU-SALBEI
GREY-SAGE



365.10 ULTRA LIGHT GTX

COD. 365.10/184
BEIGE-ORANGE
BEIGE-ORANGE



NEW
COLOUR

OBERMATERIAL SUEDE 1.6 MM/AIR 8000®

FUTTER GORE-TEX® MORE SEASONS

SOHLE VIBRAM® ERICA EVEREST

ZWISCHENSOHLE TRIPLE DENSITY DIE CUT EVA

BRANDSOHLE (STEIFHEIT) 4-2 MM TEXON + TPU (FLEXIBLE)

FUSSBETT CUSTOM FIT

GEWICHT (GR. ½ PAAR) 490

GRÖSSE (UK) 3 - 9



UPPER SUEDE 1.6MM/AIR 8000®

LINING DESCRIPTION GORE-TEX® MORE SEASONS

OUTSOLE VIBRAM® ERICA EVEREST

MIDSOLE TRIPLE DENSITY DIE CUT EVA

LASTING BOARD (STIFFNESS) 4-2 MM TEXON + TPU (FLEXIBLE)

FOOTBED CUSTOM FIT

WEIGHT (GR. ½ PAIR) 490

SIZE RANGE (UK) 3 - 9



COD. 365.10/586
HELL BLAU-GRAU
SUGAR PAPER-GREY

NEW
COLOUR



COD. 365.10/483
GRÜN-DUNKELVIOLETT
GREEN-DEEP VIOLET

NEW
COLOUR



COD. 365.10/518
BRAUN-ROST
BROWN-RUST



COD. 365.10/387
ANTHRAZIT-RAUCHVIOLETT
ANTHRACITE-SMOKED VIOLET



vibram
AKU
EXCLUSIVE

LINK GTX

COD. 378/063

BLAU-ORANGE - BLUE-ORANGE



NEW
MODEL

Leichter und präziser Trekkingschuh, ideal für mittelschwere Trekkingtouren und leicht begehbare Pfade. Minimales Design mit bequemer Passform im Vorfußbereich. Zehen- und Fersenbereich sind durch einen robusten Gummirand geschützt, um Abrieb zu vermeiden. Die schwimmende Zunge ist mit der elastischen Gore-Tex-Einlegesohle kombiniert, um den Tragekomfort zu erhöhen. Ferse mit extrem dämpfender, asymmetrischer Struktur. Sohle mit Vibram Weave Technologie.

Light and precise trekking shoe, ideal for medium trekking and easy equipped trails. Essential upper design with cosy forefoot fit. Toe and heel are protected by a robust rubber rand to resist abrasion. The floating tongue is combined with the Gore-Tex elastic sock-liner to increase wearing comfort. Heel with ultra-cushioning asymmetric structure. Sole with Vibram Weave technology.



OBERMATERIAL SUEDE 1.6 MM + AIR 8000®

OBERMATERIALSTÄRKE RUBBER

FUTTER GORE-TEX® MORE SEASONS

SOHLE VIBRAM® PEPE

ZWISCHENSOHLE DIE CUT EVA + PU

BRANDSOHLE (STEIFHEIT) 1,5 MM NYLON + DIE CUT VA (FLEXIBLE)

FUSSBETT CUSTOM FIT SOFT

HERRENGEWICHT (GR. ½ PAAR) 460

DAMENGEWICHT (GR. ½ PAAR) 410

HERRENGRÖSSE (UK) 3 - 13

DAMENGRÖSSE (UK) 3 - 9

UPPER SUEDE 1.6 MM + AIR 8000®

UPPER PROTECTION RUBBER

LINING DESCRIPTION GORE-TEX® MORE SEASONS

OUTSOLE VIBRAM® PEPE

MIDSOLE DIE CUT EVA + PU

LASTING BOARD (STIFFNESS) 1,5 MM NYLON + DIE CUT VA (FLEXIBLE)

FOOTBED CUSTOM FIT SOFT

MEN'S WEIGHT (GR. ½ PAIR) 460

WOMEN'S WEIGHT (GR. ½ PAIR) 410

MEN'S SIZE RANGE (UK) 3 - 13

WOMEN'S SIZE RANGE (UK) 3 - 9



COD. 378/489

ORANGE-SCHWARZ - ORANGE-BLACK



COD. 378/484

GRÜN-ORANGE - GREEN-ORANGE

LINK GTX W'S

WOMEN'S FIT



COD. 379/389
ANTHRAZIT-MINT
ANTHRACITE-MINT



COD. 379/136
HELLBLAU-FUXIA
LIGHT BLUE-FUXIA



NOTES

MONDOPOINT cm	EU	UK	USA	USA LADY
22.0	35	3	3.5	5
22.5	36	3.5	4	5.5
23.0	37	4	4.5	6
23.5	37.5	4.5	5	6.5
24.0	38	5	5.5	7
24.5	39	5.5	6	7.5
25.0	39.5	6	6.5	8
25.5	40	6.5	7	8.5
26.0	41	7	7.5	9
26.5	41.5	7.5	8	9.5
27.0	42	8	8.5	10
27.5	42.5	8.5	9	
28.0	43	9	9.5	
28.5	44	9.5	10	
29.0	44.5	10	10.5	
29.5	45	10.5	11	
30.0	46	11	11.5	
30.5	46.5	11.5	12	
31.0	47	12	12.5	
31.5	47.5	12.5	13	
32.0	48	13	13.5	
32.5	48.5	13.5	14	
33.0	49	14	14.5	
33.5	49.5	14.5	15	
34	50	15	15.5	



FAST HIKING

PAG. 38 > 47

ROCKET MID DFS GTX



COD. 710/553

BLAU-SENF - BLUE-MUSTARD



Ein dynamischer und zuverlässiger Fast Hiking-Schuh - selbst auf den schwierigsten Trails. Der ROCKET MID DFS GTX ist mit der innovativen Vibram Traction Lug Technologie ausgestattet, die dank ihres speziellen Designs, Bodenhaftung und Grip um 25% steigert. Das Obermaterial aus gekreuzter Ripp-Struktur wird durch eine 3D-print Schicht geschützt. Die exklusive AKU Dual Fit System (DFS) Technologie, die hier auf die Speed Hiking Version abgestimmt ist, ermöglicht Ihnen den Präzisionsgrad der Passform ganz einfach über die beiden verschiedenen Schnürungen anzupassen. Durch das AKU Elica Natural Stride System wird die biodynamische Leistungsfähigkeit verbessert. Auch verfügbar als Damen-Version, angepasst an die spezifische Anatomie weiblicher Fußformen.

Fast hiking shoe, dynamic and reliable even on the most difficult trails. ROCKET MID DFS GTX adopts the innovative Vibram Traction Lug technology that improves traction and grip by 25% thanks to the special design. The upper has a crossed rib structure and is protected by a 3D print layer. The exclusive AKU Dual Fit System (DFS) technology, here realized in the version for speed hiking, allows you to vary the degree of precision of the fit by simply acting on the two different lacing systems. It is built with AKU Elica Natural Stride System technology to promote biodynamic efficiency. Also available in women's version on specific female plantar anatomy.

OBERMATERIAL FASERGEWEBE + MIKROFASER	UPPER FIBER FABRIC + MICROFIBRA
OBERMATERIALSTÄRKE 3D PRINT	UPPER PROTECTION 3D PRINT
FUTTER GORE-TEX® MORE SEASONS	LINING DESCRIPTION GORE-TEX® MORE SEASONS
SOHLE VIBRAM® ROCKET TRACTION LUG + VIBRAM® MEGAGRIP	OUTSOLE VIBRAM® ROCKET TRACTION LUG + VIBRAM® MEGAGRIP
ZWISCHENSOHLE DOUBLE DENSITY PU	MIDSOLE DOUBLE DENSITY PU
BRANDSOHLE (STEIFHEIT) 2.0 MM POLYPROPYLENE + DIE CUT EVA	LASTING BOARD (STIFFNESS) 2.0 MM POLYPROPYLENE + DIE CUT EVA
FUSSBETT ORTHOLITE® HYBRID - TEILWEISE RECYCLED	FOOTBED ORTHOLITE® HYBRID - PARTIALLY RECYCLED
HERRENGEWICHT (GR. ½ PAAR) 432	MEN'S WEIGHT (GR. ½ PAIR) 432
DAMENGEWICHT (GR. ½ PAAR) 367	WOMEN'S WEIGHT (GR. ½ PAIR) 367
HERRENGRÖSSE (UK) 6 - 13	MEN'S SIZE RANGE (UK) 6 - 13
DAMENGRÖSSE (UK) 3 - 9	WOMEN'S SIZE RANGE (UK) 3 - 9



COD. 710/108
SCHWARZ-ORANGE
BLACK-ORANGE



COD. 710/496
GRAU-GRÜN
GREY-GREEN



COD. 711/253
SCHWARZ-TÜRKIS
BLACK-TURQUOISE



COD. 711/566
DUNKELVIOLETT-KORALLE
DEEP VIOLET-CORAL

ROCKET MID DFS GTX W'S

WOMEN'S FIT



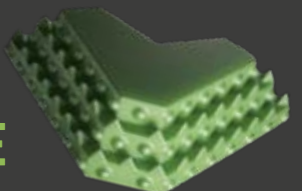
FAST HIKING



PERFORMANCE AMPLIFIED

DIE VIBRAM TRACTION LUG TECHNOLOGIE STEIGERT DIE TRAKTION UM BIS ZU 25%. EIN REVOLUTIONÄRES DESIGN KONZEPT, DAS TRAKTION NEU DEFINIERT. ES STEIGERT DIE PERFORMANCE NICHT NUR, ES AMPLIFIZIERT SIE.

VIBRAM TRACTION LUG TECHNOLOGY IMPROVES TRACTION UP TO 25%. A REVOLUTIONARY DESIGN CONCEPT THAT REDEFINES TRACTION. NOT ONLY ELEVATING PERFORMANCE, AMPLIFYING IT.



ROCKET DFS GTX



COD. 726/479

MILITÄRGRÜN-SCHWARZ
MILITARY GREEN-BLACK

NEW COLOUR



Ein dynamischer und zuverlässiger Fast Hiking-Schuh - selbst auf den schwierigsten Trails. Der ROCKET DFS GTX ist mit der innovativen Vibram Traction Lug Technologie ausgestattet, die dank ihres speziellen Designs, Bodenhaftung und Grip um 25% steigert. Das Obermaterial aus gekreuzter Ripp-Struktur wird durch eine 3D-print Schicht geschützt. Die exklusive AKU Dual Fit System (DFS) Technologie, die hier auf die Speed Hiking Version abgestimmt ist, ermöglicht Ihnen den Präzisionsgrad der Passform ganz einfach über die beiden verschiedenen Schnürungen anzupassen. Durch das AKU Elica Natural Stride System wird die biodynamische Leistungsfähigkeit verbessert. Auch verfügbar als Damen-Version, angepasst an die spezifische Anatomie weiblicher Fußformen.

Fast hiking shoe, dynamic and reliable even on the most difficult trails. ROCKET DFS GTX adopts the innovative Vibram Traction Lug technology that improves traction and grip by 25% thanks to the special design. The upper has a crossed rib structure and is protected by a 3D print layer. The exclusive AKU Dual Fit System (DFS) technology, here realized in the version for speed hiking, allows you to vary the degree of precision of the fit by simply acting on the two different lacing systems. It is built with AKU Elica Natural Stride System technology to promote biodynamic efficiency. Also available in women's version on specific female plantar anatomy.

OBERMATERIAL FASERGEWEBE + MIKROFASER

OBERMATERIALSTÄRKE 3D PRINT

FUTTER GORE-TEX® MORE SEASONS

SOHLE VIBRAM® ROCKET TRACTION LUG + VIBRAM® MEGAGRIP

ZWISCHENSOHLE DOUBLE DENSITY PU

BRANDSOHLE (STEIFHEIT) 2.0 MM POLYPROPYLENE + DIE CUT EVA

FUSSBETT ORTHOLITE® HYBRID - TEILWEISE RECYCLED

HERRENGEWICHT (GR. ½ PAAR) 370

DAMENGEWICHT (GR. ½ PAAR) 310

HERRENGRÖSSE (UK) 3 - 13

DAMENGRÖSSE (UK) 3 - 9

UPPER FIBER FABRIC + MICROFIBRA

UPPER PROTECTION 3D PRINT

LINING DESCRIPTION GORE-TEX® MORE SEASONS

OUTSOLE VIBRAM® ROCKET TRACTION LUG + VIBRAM® MEGAGRIP

MIDSOLE DOUBLE DENSITY PU

LASTING BOARD (STIFFHEIT) 2.0 MM POLYPROPYLENE + DIE CUT EVA

FOOTBED ORTHOLITE® HYBRID - PARTIALLY RECYCLED

MEN'S WEIGHT (GR. ½ PAIR) 370

WOMEN'S WEIGHT (GR. ½ PAIR) 310

MEN'S SIZE RANGE (UK) 3 - 13

WOMEN'S SIZE RANGE (UK) 3 - 9



COD. 726/553

BLAU-SENF - BLUE-MUSTARD



COD. 726/530

TÜRKIS-SCHWARZ
TURQUOISE-BLACK



COD. 726/534

GELB-ANTHRACIT
YELLOW-ANTHRACITE



COD. 726/108

SCHWARZ-ORANGE
BLACK-ORANGE



vibram
AKU
EXCLUSIVE



ROCKET DFS GTX W'S

WOMEN'S FIT



COD. 727/640

AVIO-HELLGRAU
AVIO-LIGHT GREY



COD. 727/592

DUST PINK-LILA
DUST PINK-LILAC



COD. 727/253

SCHWARZ-TÜRKIS
BLACK-TURQUOISE

FLYROCK MID GTX



COD. 695/488

ORANGE-ROT - ORANGE-RED

NEW MODEL



Schneller, dynamischer Wanderschuh für off-road Abenteuer im Gelände, bei denen Traction, Schutz und optimale Dämpfung gefragt sind. Die Vibram Traction Lug Sohle mit Megagrip und High Cushion und High Rebound EVA-Mittelschuh bietet erstaunlichen Grip und Dämpfung zugleich. Er verfügt über die Dynamic Fit Technologie, dank welcher sich die Spannung aus dem Fersenbereich dynamisch an Ihren Schritt anpasst und so für mehr Komfort und Stabilität sorgt. Zudem verfügt er über das AKU Elica Natural Stride System zur Förderung der biodynamischen Effizienz. Auch verfügbar als Damen-Version, angepasst an die spezifische Anatomie weiblicher Fußformen.

Fast hiking shoe for dynamic activities, suitable for off-road adventures where traction, protection and high cushioning are required. The Vibram Traction Lug sole with Megagrip and High Cushion and High Rebound EVA midsole offers amazing grip and cushioning. It features Dynamic Fit technology that dynamically adapts the boot's heel tension with your natural stride to increase comfort and stability, and the AKU Elica Natural Stride System to promote biodynamic efficiency. Also available in women's version on specific female plantar anatomy.

OBERMATERIAL GEWEBE + WELDED PU FILM

OBERMATERIALSTÄRKE WELDED PU FILM

FUTTER GORE-TEX® MOST BREATHABLE

SOHLE VIBRAM® FLIGHT TRACTION LUG MEGAGRIP

ZWISCHENSOHLE HIGH CUSHION HIGH REBOUND EVA

BRANDSOHLE (STEIFHEIT) 2.0 MM POLYPROPYLENE + DIE CUT EVA (FLEXIBLE)

FUSSBETT ORTHOLITE® HYBRID TEILWEISE RECYCLED

HERRENGEWICHT (GR. ½ PAAR) 402

DAMENGEWICHT (GR. ½ PAAR) 342

HERRENGRÖSSE (UK) 6 - 13

DAMENGRÖSSE (UK) 3 - 9

UPPER TEXTILE + WELDED PU FILM

UPPER PROTECTION WELDED PU FILM

LINING DESCRIPTION GORE-TEX® MOST BREATHABLE

OUTSOLE VIBRAM® FLIGHT TRACTION LUG MEGAGRIP

MIDSOLE HIGH CUSHION HIGH REBOUND EVA

LASTING BOARD (STIFFNESS) 2.0 MM POLYPROPYLENE + DIE CUT EVA (FLEXIBLE)

FOOTBED ORTHOLITE® HYBRID PARTIALLY RECYCLED

MEN'S WEIGHT (GR. ½ PAIR) 402

WOMEN'S WEIGHT (GR. ½ PAIR) 342

MEN'S SIZE RANGE (UK) 6 - 13

WOMEN'S SIZE RANGE (UK) 3 - 9

FLYROCK MID GTX W'S

WOMEN'S FIT



COD. 695/486

MILITÄRGRÜN-ORANGE
MILITARY GREEN-ORANGE



COD. 695/632

SCHWARZ-SILBER
BLACK-SILVER



COD. 697/632

SCHWARZ-SILBER
BLACK-SILVER



COD. 697/514

HELLBLAU-ROSA
LIGHT BLUE-PINK

vibram
AKU
EXCLUSIVE



FAST HIKING



FLYROCK GTX



COD. 698/632

SCHWARZ-SILBER - BLACK-SILVER

NEW COLOUR



Schneller, dynamischer Wanderschuh für off-road Abenteuer im Gelände, bei denen Traktion, Schutz und optimale Dämpfung gefragt sind. Die Vibram Traction Lug Sohle mit Megagrip und High Cushion und High Rebound EVA-Mittelschale bietet erstaunlichen Grip und Dämpfung zugleich. Er verfügt über die Dynamic Fit Technologie, dank welcher sich die Spannung aus dem Fersenbereich dynamisch an Ihren Schritt anpasst und so für mehr Komfort und Stabilität sorgt. Zudem verfügt er über das AKU Elica Natural Stride System zur Förderung der biodynamischen Effizienz. Auch verfügbar als Damen-Version, angepasst an die spezifische Anatomie weiblicher Fußformen.

Fast hiking shoe for dynamic activities, suitable for off-road adventures where traction, protection and high cushioning are required. The Vibram Traction Lug sole with Megagrip and High Cushion and High Rebound EVA midsole offers amazing grip and cushioning. It features Dynamic Fit technology that dynamically adapts the boot's heel tension with your natural stride to increase comfort and stability, and the AKU Elica Natural Stride System to promote biodynamic efficiency. Also available in women's version on specific female plantar anatomy.

OBERMATERIAL GEWEBE + WELDED PU FILM
OBERMATERIALSTÄRKE WELDED PU FILM
FUTTER GORE-TEX® MOST BREATHABLE
SOHLE VIBRAM® FLIGHT TRACTION LUG MEGAGRIP
ZWISCHENSOHLE HIGH CUSHION HIGH REBOUND EVA
BRANDSOHLE (STEIFHEIT) 2.0 MM POLYPROPYLENE + DIE CUT EVA (FLEXIBLE)
FUSSBETT ORTHOLITE® HYBRID TEILWEISE RECYCELTE
HERRENGEWICHT (GR. ½ PAAR) 372
DAMENGEWICHT (GR. ½ PAAR) 300
HERRENGRÖSSE (UK) 6 - 13
DAMENGRÖSSE (UK) 3 - 9

UPPER TEXTILE + WELDED PU FILM
UPPER PROTECTION WELDED PU FILM
LINING DESCRIPTION GORE-TEX® MOST BREATHABLE
OUTSOLE VIBRAM® FLIGHT TRACTION LUG MEGAGRIP
MIDSOLE HIGH CUSHION HIGH REBOUND EVA
LASTING BOARD (STIFFNESS) 2.0 MM POLYPROPYLENE + DIE CUT EVA (FLEXIBLE)
FOOTBED ORTHOLITE® HYBRID PARTIALLY RECYCLED
MEN'S WEIGHT (GR. ½ PAIR) 372
WOMEN'S WEIGHT (GR. ½ PAAR) 300
MEN'S SIZE RANGE (UK) 6 - 13
WOMEN'S SIZE RANGE (UK) 3 - 9



COD. 698/108
SCHWARZ-ORANGE
BLACK-ORANGE



COD. 698/109
GRÜN-GRAU
GREEN-GREY



COD. 698/704
LIME-ROT
LIME-RED



FLYROCK



COD. 698.1/704

LIME-ROT - LIME-RED

NEW COLOUR



Schneller, dynamischer Wanderschuh für off-road Abenteuer im Gelände, bei denen Traktion, Schutz und optimale Dämpfung gefragt sind. Die Vibram Traction Lug Sohle mit Megagrip und High Cushion und High Rebound EVA-Mittelschale bietet erstaunlichen Grip und Dämpfung zugleich. Er verfügt über die Dynamic Fit Technologie, dank welcher sich die Spannung aus dem Fersenbereich dynamisch an Ihren Schritt anpasst und so für mehr Komfort und Stabilität sorgt. Zudem verfügt er über das AKU Elica Natural Stride System zur Förderung der biodynamischen Effizienz. Auch verfügbar als Damen-Version, angepasst an die spezifische Anatomie weiblicher Fußformen.

Fast hiking shoe for dynamic activities, suitable for off-road adventures where traction, protection and high cushioning are required. The Vibram Traction Lug sole with Megagrip and High Cushion and High Rebound EVA midsole offers amazing grip and cushioning. It features Dynamic Fit technology that dynamically adapts the boot's heel tension with your natural stride to increase comfort and stability, and the AKU Elica Natural Stride System to promote biodynamic efficiency. Also available in women's version on specific female plantar anatomy.

OBERMATERIAL GEWEBE + WELDED PU FILM
OBERMATERIALSTÄRKE WELDED PU FILM
SOHLE VIBRAM® FLIGHT TRACTION LUG MEGAGRIP
ZWISCHENSOHLE HIGH CUSHION HIGH REBOUND EVA
BRANDSOHLE (STEIFHEIT) 2.0 MM POLYPROPYLENE + DIE CUT EVA (FLEXIBLE)
FUSSBETT ORTHOLITE® HYBRID TEILWEISE RECYCELTE
HERRENGEWICHT (GR. ½ PAAR) 367
DAMENGEWICHT (GR. ½ PAAR) 300
HERRENGRÖSSE (UK) 6 - 13
DAMENGRÖSSE (UK) 3 - 9

UPPER TEXTILE + WELDED PU FILM
UPPER PROTECTION WELDED PU FILM
OUTSOLE VIBRAM® FLIGHT TRACTION LUG MEGAGRIP
MIDSOLE HIGH CUSHION HIGH REBOUND EVA
LASTING BOARD (STIFFNESS) 2.0 MM POLYPROPYLENE + DIE CUT EVA (FLEXIBLE)
FOOTBED ORTHOLITE® HYBRID PARTIALLY RECYCLED
MEN'S WEIGHT (GR. ½ PAIR) 367
WOMEN'S WEIGHT (GR. ½ PAAR) 300
MEN'S SIZE RANGE (UK) 6 - 13
WOMEN'S SIZE RANGE (UK) 3 - 9



COD. 698.1/108
SCHWARZ-ORANGE
BLACK-ORANGE



COD. 699.1/253
SCHWARZ-TÜRKIS
BLACK-TURQUOISE



FLYROCK GTX W'S

WOMEN'S FIT



COD. 699/620
HELLGRAU-SILBER
LIGHT GREY-SILVER



COD. 699/253
SCHWARZ-TÜRKIS
BLACK-TURQUOISE



COD. 699/651
ANTHRAZIT-PFIRSICH
ANTHRACITE-PEACH



ALTERRA LITE MID GTX



COD. 713/643
ANTHRAZIT-LIME - ANTHRACITE-LIME

Leichte, vielseitige und atmungsaktive Stiefel für den dynamischen Einsatz auf Touren mittlerer Schwierigkeit. Das Obermaterial weist unterschiedliche Strukturen auf: Die Grundlage aus Wildleder wird um verschiedene stützende Elemente ergänzt, die sich um Fuß und Knöchel legen und so mehr Halt und Seitenstabilität erzeugen. Auch als Damenversion verfügbar.

Lightweight, versatile and breathable, for dynamic use on terrain of medium difficulty. The shoe upper is made up of two structures: an external one in suede with independent features which wrap around the foot anatomically and support the anatomy of the foot. Also available in the women's version with specific female plantar anatomy.



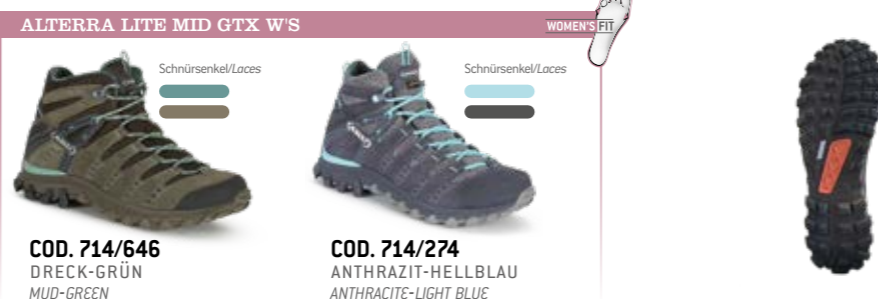
Schnürsenkel/Laces

OBERMATERIAL SUEDE + AIR8000®	UPPER SUEDE + AIR8000®
OBERMATERIALSTÄRKE RUBBER	UPPER PROTECTION RUBBER
FUTTER GORE-TEX® MOST BREATHABLE	LINING DESCRIPTION GORE-TEX® MOST BREATHABLE
SOHLE AKU ALTERRA LITE TENUTA GRIP	OUTSOLE AKU ALTERRA LITE TENUTA GRIP
ZWISCHENSOHLE EVA	MIDSOLE EVA
BRANDSOHLE (STEIFHEIT) 2.0 MM POLYPROPYLENE + EVA MICROPOROSA (FLEXIBILE)	LASTING BOARD (STIFFNESS) 2.0 MM POLYPROPYLENE + EVA MICROPOROSA (FLEXIBILE)
FUSSBETT ORTHOLITE® HYBRID PARTIALLY RECYCLED	FOOTBED ORTHOLITE® HYBRID PARTIALLY RECYCLED
HERRENGEWICHT (GR. ½ PAAR) 445	MEN'S WEIGHT (GR. ½ PAIR) 445
DAMENGEWICHT (GR. ½ PAAR) 370	WOMEN'S WEIGHT (GR. ½ PAIR) 370
HERRENGRÖSSE (UK) 6 - 13	MEN'S SIZE RANGE (UK) 6 - 13
DAMENGRÖSSE (UK) 3 - 9	WOMEN'S SIZE RANGE (UK) 3 - 9



COD. 713/155
SAND-GRÜN
SAND-GREEN

COD. 713/073
CAMO GRÜN-SCHWARZ
CAMO GREEN-BLACK



COD. 714/646
DRECK-GRÜN
MUD-GREEN

COD. 714/274
ANTHRAZIT-HELLBLAU
ANTHRACITE-LIGHT BLUE

ALTERRA LITE GTX



COD. 715/643
ANTHRAZIT-LIME - ANTHRACITE-LIME

Leichte, vielseitige und atmungsaktive Stiefel für den dynamischen Einsatz auf Touren mittlerer Schwierigkeit. Das Obermaterial weist unterschiedliche Strukturen auf: Die Grundlage aus Wildleder wird um verschiedene stützende Elemente ergänzt, die sich um Fuß und Knöchel legen und so mehr Halt und Seitenstabilität erzeugen. Auch als Damenversion verfügbar.

Lightweight, versatile and breathable, for dynamic use on terrain of medium difficulty. The shoe upper is made up of two structures: an external one in suede with independent features which wrap around the foot anatomically and support the anatomy of the foot. Also available in the women's version with specific female plantar anatomy.



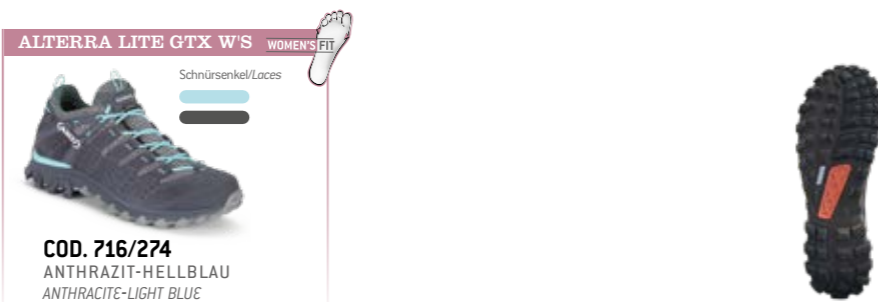
Schnürsenkel/Laces

OBERMATERIAL SUEDE + AIR8000®	UPPER SUEDE + AIR8000®
OBERMATERIALSTÄRKE RUBBER	UPPER PROTECTION RUBBER
FUTTER GORE-TEX® MOST BREATHABLE	LINING DESCRIPTION GORE-TEX® MOST BREATHABLE
SOHLE AKU ALTERRA LITE TENUTA GRIP	OUTSOLE AKU LITE TENUTA GRIP
ZWISCHENSOHLE EVA	MIDSOLE EVA
BRANDSOHLE (STEIFHEIT) 2.0 MM POLYPROPYLENE + EVA MICROPOROSA (FLEXIBILE)	LASTING BOARD (STIFFNESS) 2.0 MM POLYPROPYLENE + EVA MICROPOROSA (FLEXIBILE)
FUSSBETT ORTHOLITE® HYBRID PARTIALLY RECYCLED	FOOTBED ORTHOLITE® HYBRID PARTIALLY RECYCLED
HERRENGEWICHT (GR. ½ PAAR) 420	MEN'S WEIGHT (GR. ½ PAIR) 420
DAMENGEWICHT (GR. ½ PAAR) 345	WOMEN'S WEIGHT (GR. ½ PAIR) 345
HERRENGRÖSSE (UK) 6 - 13	MEN'S SIZE RANGE (UK) 6 - 13
DAMENGRÖSSE (UK) 3 - 9	WOMEN'S SIZE RANGE (UK) 3 - 9



COD. 715/073
CAMO GRÜN-SCHWARZ
CAMO GREEN-BLACK

COD. 715/155
SAND-GRÜN
SAND-GREEN



COD. 716/274
ANTHRAZIT-HELLBLAU
ANTHRACITE-LIGHT BLUE

LEVIA GTX



COD. 745/632
SCHWARZ-SILBER - BLACK-SILVER

Basismodell für schnelle Wanderungen in anspruchlosem Gelände und Freizeit in Kontakt mit der Natur. Ultraleichtes und extrem atmungsaktives dreidimensionales Mesh-Obermaterial. Grip Grip Sohle mit exklusiver AKU Mischung und Design.

Basic model for fast hiking on undemanding terrain and leisure time in contact with nature. Ultra-light and ultra-breathable three-dimensional mesh upper. TENUTA GRIP tread with exclusive AKU compound and design.



NEW MODEL

OBERMATERIAL FIBER FABRIC	UPPER FIBER FABRIC
OBERMATERIALSTÄRKE WELDED PU FILM + 3D PRINT	UPPER PROTECTION WELDED PU FILM + 3D PRINT
FUTTER GORE-TEX® MORE SEASONS	LINING DESCRIPTION GORE-TEX® MORE SEASONS
SOHLE AKU ALTERRA LITE TENUTA GRIP	OUTSOLE AKU ALTERRA LITE TENUTA GRIP
ZWISCHENSOHLE DOUBLE DENSITY EVA	MIDSOLE DOUBLE DENSITY EVA
BRANDSOHLE (STEIFHEIT) 2.0 MM POLYPROPYLENE + DIE CUT EVA (FLEXIBLE)	LASTING BOARD (STIFFNESS) 2.0 MM POLYPROPYLENE + DIE CUT EVA (FLEXIBLE)
FUSSBETT ORTHOLITE® HYBRID -PARTIALLY RECYCLED	FOOTBED ORTHOLITE® HYBRID -PARTIALLY RECYCLED
HERRENGEWICHT (GR. ½ PAAR) 395	MEN'S WEIGHT (GR. ½ PAIR) 395
DAMENGEWICHT (GR. ½ PAAR) 330	WOMEN'S WEIGHT (GR. ½ PAIR) 330
HERRENGRÖSSE (UK) 6 - 13	MEN'S SIZE RANGE (UK) 6 - 13
DAMENGRÖSSE (UK) 3 - 9	WOMEN'S SIZE RANGE (UK) 3 - 9



COD. 745/585
SCHWARZ-SILBER
YELLOW-BLACK

COD. 745/486
MILITÄRGRÜN-ORANGE
MILITARY GREEN-ORANGE



COD. 749/672
VIOLETT-AQUAGRÜN
VIOLET-AQUA GREEN

COD. 749/579
HELLBLAU-AQUAGRÜN
LIGHT BLUE-AQUA GREEN

RAPIDA EVO GTX

COD. 767/646
DRECK-GRÜN - MUD-GREEN

RAPIDA EVO GTX ist die Winterversion vom Rapida Air. Leichtes und sicheres Schuhwerk mit sportlichem Look, die jeden Tag zu tragen sind, sowohl für leichte Ausflüge als auch für urbane Abenteuer. 45° Schnürsystem für optimalen Halt. Vibram® Cruise-Außensohle mit XS-Trek-Compound, die Bodenhaftung und Komfort garantiert. Auch als Damenversion erhältlich.

RAPIDA EVO GTX is the winter version of Rapida Air. Lightweight protective footwear with an athletic look, easy to wear every day for both light excursions and urban adventures. Lacing at 45° with cords for optimum hold. Vibram® Cruise outsole with XS-trek compound that guarantees traction and comfort. Also available in women's version.



OBERMATERIAL SUEDE 1.4 MM	UPPER SUEDE 1.4 MM
FUTTER GORE-TEX® MOST BREATHABLE	LINING DESCRIPTION GORE-TEX® MOST BREATHABLE
SOHLE VIBRAM® CRUISE	OUTSOLE VIBRAM® CRUISE
ZWISCHENSOHLE EVA	MIDSOLE EVA
BRANDSOHLE (STEIFHEIT) TEXTILE (EXTRA FLEXIBILE)	LASTING BOARD (STIFFNESS) TEXTILE (EXTRA FLEXIBILE)
FUSSBETT ORTHOLITE® HYBRID PARTIALLY RECYCLED	FOOTBED ORTHOLITE® HYBRID PARTIALLY RECYCLED
HERRENGEWICHT (GR. ½ PAAR) 340	MEN'S WEIGHT (GR. ½ PAIR) 340
DAMENGEWICHT (GR. ½ PAAR) 280	WOMEN'S WEIGHT (GR. ½ PAIR) 280
HERRENGRÖSSE (UK) 6 - 13	MEN'S SIZE RANGE (UK) 6 - 13
DAMENGRÖSSE (UK) 3 - 9	WOMEN'S SIZE RANGE (UK) 3 - 9



COD. 767/063
BLAU-ORANGE
BLUE-ORANGE



COD. 768/435
GRAU-AQUAMARIN
GREY-AQUAMARINE

COD. 768/140
BLAU-HELLBLAU
BLUE-LIGHT BLUE



MOUNTAIN INSPIRED

PAG. 48 > 52

BELLAMONT III MID PLUS EVO



COD. 501.32/095

DUNKELBRAUN - DARK BROWN

NATURE IS CALLING
react
RESPONSIBLY

AKU PLUS
premium quality shoes

Schnürsenkel/Laces



OBERMATERIAL CHROME FREE NUBUCK 1.6MM
OBERMATERIALSTÄRKE LIBA®SMART PU
FUTTER ZERO IMPACT® FULL GRAIN LEATHER
SOHLE VIBRAM® PREDATOR II N-OIL
ZWISCHENSOHLE MIKROPORÖSES ECO-EVA MIT DOPPELTER DICHTUNG, TEILWEISE RECYCLET
BRANDSOHLE (STEIFHEIT) 1.5MM NYLON + DIE CUT EVA (EXTRA FLEXIBLE)
FUSSBETT COCONUT FIBER/LATEX/BAMBOO
GEWICHT (GR. ½ PAAR) 490
GRÖSSE (UK) 3 - 13

UPPER CHROME FREE NUBUCK 1.6MM
UPPER PROTECTION LIBA®SMART PU
LINING DESCRIPTION ZERO IMPACT® FULL GRAIN LEATHER
OUTSOLE VIBRAM® PREDATOR II N-OIL
MIDSOLE DOUBLE DENSITY DIE CUT EVA, RECYCLED
LASTING BOARD (STIFNESS) 1.5MM NYLON + DIE CUT EVA (EXTRA FLEXIBLE)
FOOTBED COCONUT FIBER/LATEX/BAMBOO
WEIGHT (GR. ½ PAAR) 490
SIZE RANGE (UK) 3 - 13



BELLAMONT III PLUS EVO



COD. 500.32/095

DUNKELBRAUN - DARK BROWN

NATURE IS CALLING
react
RESPONSIBLY

AKU PLUS
premium quality shoes

Schnürsenkel/Laces



OBERMATERIAL CHROME FREE NUBUCK 1.6MM
OBERMATERIALSTÄRKE LIBA®SMART PU
FUTTER ZERO IMPACT® FULL GRAIN LEATHER
SOHLE VIBRAM® PREDATOR II N-OIL
ZWISCHENSOHLE MIKROPORÖSES ECO-EVA MIT DOPPELTER DICHTUNG, TEILWEISE RECYCLET
BRANDSOHLE (STEIFHEIT) 1.5MM NYLON + DIE CUT EVA (EXTRA FLEXIBLE)
FUSSBETT COCONUT FIBER/LATEX/BAMBOO
GEWICHT (GR. ½ PAAR) 395
GRÖSSE (UK) 3 - 13

UPPER CHROME FREE NUBUCK 1.6MM
UPPER PROTECTION LIBA®SMART PU
LINING DESCRIPTION ZERO IMPACT® FULL GRAIN LEATHER
OUTSOLE VIBRAM® PREDATOR II N-OIL
MIDSOLE DOUBLE DENSITY DIE CUT EVA, RECYCLED
LASTING BOARD (STIFNESS) 1.5MM NYLON + DIE CUT EVA (EXTRA FLEXIBLE)
FOOTBED COCONUT FIBER/LATEX/BAMBOO
WEIGHT (GR. ½ PAAR) 395
SIZE RANGE (UK) 3 - 13



BELLAMONT III V-LIGHT GTX



COD. 504.31/661
ERDBRAUN-LIME - EARTH BROWN-LIME

Junges, raffiniertes und leichtes Schuhwerk für den urbanen Einsatz, Reisen und Freizeit im Kontakt mit der Natur. Es wird in Europa in AKU-eigenen Fabriken hergestellt. 100 % der Bestandteile des Produkts sind rückverfolgbar. Animal leather free Schuhwerk aus Materialien mit geringer Umweltbelastung: Obermaterial aus 100 % recycelter Mikrofaser und 30 % leichter als Wildleder; Gore-Tex-Futter laminiert mit 99% recycelten Garnen; Schnürsenkel aus recyceltem Polyester; Einlegesohle aus Kokos-Latex-Bambus; die Vibram® N-OIL Laufflächenmischung besteht zu über 90 % aus erdölfreien Inhaltsstoffen und Farben, die aus natürlichen Pigmenten gewonnen werden; die R-EVA-Zwischensohle enthält 20 % recyceltes Material und wird in Italien hergestellt.

NATURE IS CALLING
react RESPONSIBLY



Young, refined and light footwear for urban use, travel and leisure in contact with nature. It is produced in Europe in AKU-owned factories. 100% of the components of the product are traceable. Animal leather free footwear, made of materials with restricted environmental impact: 100% recycled microfiber upper and 30% lighter than suede; Gore-Tex lining laminated with 99% recycled yarns; recycled polyester laces; coconut-latex-bamboo insole; the Vibram® N-OIL tread compound is made with over 90% petroleum-free ingredients and colors obtained from natural pigments; the R-EVA midsole contains 20% recycled material and is made in Italy.

OBERMATERIAL RECYCELTES REPET AUS MIKROFASER + AIR 8000® 1,8 MM
OBERMATERIALSTÄRKE LIBA® SMART PU
FUTTER GORE-TEX® MORE SEASONS RECYCLED
SOHLE VIBRAM® PREDATOR II N-OIL
ZWISCHENSOHLE MIKROPORÖSES EVA MIT DOPPELTER DICHTUNG, TEILWEISE RECYCELT
BRANDSOHLE (STEIFHEIT) 1.5 MM NYLON + DIE CUT EVA (EXTRA FLEXIBLE)
FUSSBETT COCONUT FIBER/ LATEX /BAMBOO
GEWICHT (GR. ½ PAAR) 370
GRÖSSE (UK) 3 - 13

UPPER MICROFIBRE RE-PET RECYCLED 1.8 MM + AIR 8000®
UPPER PROTECTION LIBA® SMART PU
LINING DESCRIPTION GORE-TEX® MORE SEASONS RECYCLED
OUTSOLE VIBRAM® PREDATOR II N-OIL
MIDSOLE DOUBLE DENSITY DIE CUT EVA, PARTIALLY RECYCLED
LASTING BOARD (STIFNESS) 1.5 MM NYLON + DIE CUT EVA (EXTRA FLEXIBLE)
FOOTBED COCONUT FIBER/ LATEX /BAMBOO
WEIGHT (GR. ½ PAIR) 370
SIZE RANGE (UK) 3 - 13

COD. 504.31/063
BLAU-ORANGE - BLUE-ORANGE

BELLAMONT III SUEDE GTX



COD. 504.3/014
BLAU-BEIGE
BLUE-BEIGE

NEW COLOUR
NATURE IS CALLING
react RESPONSIBLY

Schnürsenkel/Laces



Raffinierte und leichte Schuhe für den urbanen Gebrauch, Reisen und Freizeit im Kontakt mit der Natur. Der Schuh wird in Europa in AKU-eigenen Fabriken hergestellt. 100% der Komponenten des Produkts sind rückverfolgbar. Diese neue Version vom Bellamont III zeichnet sich durch die Verwendung von Materialien aus, die zur Reduzierung der Umweltbelastung geeignet sind: Das Innenfutter besteht aus Gore-Tex-Laminat mit 99% recycelten Garnen; Die Vibram® N-OIL-Außensohlenmischung besteht zu über 90% aus erdölfreien Inhaltsstoffen und Farben, die aus natürlichen Pigmenten gewonnen werden. Die in Italien hergestellte neue R-EVA-Zwischensohle enthält 20% recyceltes Material.

Young, refined and light footwear for urban use, travel and leisure in contact with nature. It is produced in Europe in AKU-owned factories. 100% of the components of the product are traceable. This new edition of Bellamont III is characterized by the use of materials suitable for limiting the environmental impact: the lining is in Gore-Tex laminate with 99% recycled yarns; the Vibram® N-OIL outsole compound is made with over 90% petroleum-free ingredients and colors obtained from natural pigments; the new R-EVA midsole produced in Italy contains 20% recycled material.

OBERMATERIAL SUEDE 1.8 MM / NUBUCK
OBERMATERIALSTÄRKE LIBA® SMART PU
FUTTER GORE-TEX® MORE SEASONS RECYCLED
SOHLE VIBRAM® PREDATOR II N-OIL
ZWISCHENSOHLE DOUBLE DENSITY DIE CUT EVA, PARTIALLY RECYCLED
BRANDSOHLE (STEIFHEIT) 1.5 MM NYLON + DIE CUT EVA (EXTRA FLEXIBLE)
FUSSBETT COCONUT FIBER/ LATEX /BAMBOO
HERRENGEWICHT (GR. ½ PAAR) 410
DAMENGEWICHT (GR. ½ PAAR) 345
HERRENGRÖSSE (UK) 6 - 13
DAMENGRÖSSE (UK) 3 - 9

UPPER SUEDE 1.8 MM / NUBUCK
UPPER PROTECTION LIBA® SMART PU
LINING DESCRIPTION GORE-TEX® MORE SEASONS RECYCLED
OUTSOLE VIBRAM® PREDATOR II N-OIL
MIDSOLE DOUBLE DENSITY DIE CUT EVA, PARTIALLY RECYCLED
LASTING BOARD (STIFNESS) 1.5 MM NYLON + DIE CUT EVA (EXTRA FLEXIBLE)
FOOTBED COCONUT FIBER/ LATEX /BAMBOO
MEN'S WEIGHT (GR. ½ PAIR) 410
WOMEN'S WEIGHT (GR. ½ PAIR) 345
MEN'S SIZE RANGE (UK) 6 - 13
WOMEN'S SIZE RANGE (UK) 3 - 9



COD. 504.3/166
ANTHRAZIT-GRAU
ANTHRACITE-GREY



COD. 504.3/039
SAND-SCHWARZ
SAND-BLACK



COD. 504.3/222
BRAUN-GELB
BROWN-YELLOW



BELLAMONT III SUEDE GTX W'S

WOMEN'S FIT



COD. 520.3/597
SAND-ALTROSA
SAND-OLD PINK



COD. 520.3/596
STAUBROSA-BRAUN
DUST PINK-BROWN



COD. 520.3/693
GRAU-JADE
GRAY-JADE

MOUNTAIN INSPIRED

MOUNTAIN INSPIRED



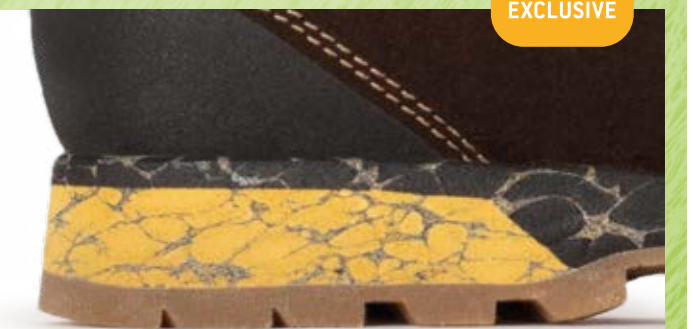
NATURE IS CALLING
react RESPONSIBLY

ZWISCHENSOHLE IN RECYCLED EVA

- 20% postindustrielles Recyclingmaterial
- Lokaler Produzent Friul Rubber
- Exklusiv bei AKU im Outdoor-Bereich

MIDSOLE IN RECYCLED EVA

- 20% post-industrial recycled material
- Local producer Friul Rubber
- Exclusive to AKU in the outdoor segment



AKU EXCLUSIVE

NATIVA CANVAS



COD. 646/091
SALBEI - SAGE

NEW COLOUR

NATURE IS CALLING
react RESPONSIBLY

Schnürsenkel/Laces



Der NATIVA CANVAS ist ein frischer, leichter und vielseitiger Schuh für den Einsatz in der Stadt, auf Reisen und in der Freizeit im Kontakt mit der Natur. Er wird in Europa in den AKU-eigenen Fabriken hergestellt. 100 % der Bestandteile des Produkts können bis zu ihrem Ursprung zurückverfolgt werden. Innenfutter und Schnürsenkel sind aus recyceltem Material, das Fußbett besteht aus Kokos-, Bambus- und Latexfasern. Die Mittelsohle ist aus ECO-EVA von Vibram und somit teilweise recycelt. Das Wildleder stammt von LWG-zertifizierten Gerbereien aus Italien.

NATIVA CANVAS is a breathable, light and versatile shoe for urban use, travel and leisure in contact with nature. It is made in Europe in AKU-owned factories. 100% of the components of the product are traceable to their origin. Fabric and laces are in recycled material, the footbed is made of coconut, bamboo fibers and latex, the midsole is ECO-EVA by Vibram, partially recycled, the suede is made in Italy by LWG certified tanneries.

OBERMATERIAL RECYCLED CANVAS
SOHLE VIBRAM® ROCK LITE XS TREK EVO
ZWISCHENSOHLE TEILWEISE RECYCELTES EVA
BRANDSOHLE (STEIFHEIT) 1.5 NYLON + DIE CUT EVA (EXTRA FLEXIBLE)
FUSSBETT COCO/LATEX/BAMBOO
HERRENGEWICHT (GR. ½ PAAR) 350
DAMENGEWICHT (GR. ½ PAAR) 315
HERRENGRÖSSE (UK) 6 - 13
DAMENGRÖSSE (UK) 3,5 - 9

UPPER RECYCLED CANVAS
OUTSOLE VIBRAM® ROCK LITE XS TREK EVO
MIDSOLE DIE CUT EVA PARTIALLY RECYCLED
LASTING BOARD (STIFNESS) 1.5 MM NYLON NYLON + DIE CUT EVA (EXTRA FLEXIBLE)
FOOTBED COCO/LATEX/BAMBOO
MEN'S WEIGHT (GR. ½ PAIR) 350
WOMEN'S WEIGHT (GR. ½ PAIR) 315
MEN'S SIZE RANGE (UK) 6 - 13
WOMEN'S SIZE RANGE (UK) 3,5 - 9



Schnürsenkel/Laces



COD. 646/016
AVIO - AVIO



Schnürsenkel/Laces



COD. 646/024
ANTHRAZIT - ANTHRACITE



NATIVA CANVAS W'S

WOMEN'S FIT



NEW COLOUR

Schnürsenkel/Laces



COD. 647/029
HELLBLAU
LIGHT BLUE



Schnürsenkel/Laces



COD. 647/091
SALBEI
SAGE

SUMMER VERSION

FRESH,
LIGHTWEIGHT
AND RESPONSIBLE

NO LINING MORE FRESHNESS

RECYCLED COTTON LACES

RECYCLED COTTON LINING



VIBRAM ECO-EVA MIDSOLE

NATURAL FOOTBED
COCO-LATEX-BAMBOO



trekking & outdoor footwear

CO₂: DAS IST UNSERE VERPFLICHTUNG

WIR HABEN DIE CO₂-EMISSIONEN JEDES EINZELNEN MODELLS BERECHNET UND ZERTIFIZIERT, UM UNSERE UMWELTBELASTUNG ZU REDUZIEREN.

CO₂: THIS IS OUR COMMITMENT

WE HAVE CALCULATED AND CERTIFIED THE LEVEL OF CO₂ EMISSIONS OF EVERY SINGLE MODEL TO REDUCE OUR ENVIRONMENTAL IMPACT.



Learn more

DESIGN TO REDUCE

INHALTSANGABE SUMMARY

ALTERRA II GTX	COD. 430	23
ALTERRA II GTX W'S	COD. 431	23
AURAI DFS GTX	COD. 965	7
AURAI DFS GTX W'S	COD. 966	7
ALTERRA LITE GTX	COD. 715	44
ALTERRA LITE GTX W'S	COD. 716	44
ALTERRA LITE MID GTX	COD. 713	44
ALTERRA LITE MID GTX W'S	COD. 714	44
BELLAMONT III MID PLUS EVO	COD. 501.32	49
BELLAMONT III PLUS EVO	COD. 500.32	49
BELLAMONT III SUEDE GTX	COD. 504.3	51
BELLAMONT III SUEDE GTX W'S	COD. 520.3	51
BELLAMONT III V-LIGHT GTX	COD. 504.31	50
COLDAI NBK GTX	COD. 350	30
COLDAI NBK GTX W'S	COD. 351	30
CONERO GTX	COD. 878.4	20
CONERO NBK GTX	COD. 878.6	20
CRODA DFS GTX	COD. 963	8
CRODA DFS GTX W'S	COD. 964	8
FLYROCK	COD. 698.1	43
FLYROCK W'S	COD. 699.1	43
FLYROCK GTX	COD. 698	42
FLYROCK GTX W'S	COD. 699	42
FLYROCK MID GTX	COD. 695	41
FLYROCK MID GTX W'S	COD. 697	41
HAYATSUKI GTX	COD. 920	10
HAYATSUKI GTX W'S	COD. 922	10
LEVIA GTX	COD. 745	45
LEVIA GTX W'S	COD. 749	45
LINK GTX	COD. 378	36
LINK GTX W'S	COD. 379	36
NATIVA CANVAS	COD. 646	52
NATIVA CANVAS W'S	COD. 647	52
RAPIDA AIR	COD. 760.1	46
RAPIDA AIR W'S	COD. 761.1	46
RAPIDA EVO GTX	COD. 767	45
RAPIDA EVO GTX W'S	COD. 768	45
REACTIVE GTX	COD. 668	27
REACTIVE GTX W'S	COD. 669	27
ROCK DFS	COD. 722.1	14
ROCK DFS GTX	COD. 722	14
ROCK DFS GTX W'S	COD. 723	14
ROCK DFS MID GTX	COD. 718	13
ROCK DFS MID GTX W'S	COD. 719	13
ROCKET DFS GTX	COD. 726	40
ROCKET DFS GTX W'S	COD. 727	40
ROCKET MID DFS GTX	COD. 710	39
ROCKET MID DFS GTX W'S	COD. 711	39
SLOPE GROUNDING	COD. 885.14	34
SLOPE LTR GTX	COD. 885.3	32
SLOPE GTX	COD. 885.10	33
	COD. 885.4	33

SLOPE LTR GTX	COD. 885.3	32
SLOPE ORIGINAL GTX	COD. 885.20	32
SLOPE V-LIGHT GTX	COD. 885.31	34
SUPERALP GTX	COD. 593	18
SUPERALP GTX W'S	COD. 594	18
SUPERALP NBK GTX	COD. 592	17
SUPERALP NBK LTR	COD. 592.1	17
SUPERALP V-LIGHT GTX	COD. 593.31	19
SUPERALP WIDE GTX	COD. 593W	18
SUPERALP WIDE GTX W'S	COD. 594W	18
TENGU GTX	COD. 974	10
TREKKER LITE III GTX	COD. 977	25
TREKKER LITE III GTX W'S	COD. 978	25
TREKKER LITE III WIDE GTX	COD. 977W	26
TREKKER LITE III WIDE GTX W'S	COD. 978W	26
TREKKER PRO II GTX	COD. 852	24
TREKKER PRO II GTX W'S	COD. 853	24
TRIBUTE ALP GTX	COD. 146	28
TRIBUTE ALP GTX W'S	COD. 147	28
TRIBUTE II GTX	COD. 138	29
TRIBUTE II GTX W'S	COD. 139	29
TRIBUTE II LTR	COD. 138.1	29
TRIBUTE II LTR W'S	COD. 139.1	29
ULTRA LIGHT GTX	COD. 365.10	36
ULTRA LIGHT GROUNDING	COD. 865.14	35
ULTRA LIGHT ORIGINAL GTX	COD. 365.20	35
VIAZ DFS GTX	COD. 967	9
VIAZ DFS GTX W'S	COD. 968	9
ZENITH II GTX	COD. 636.1	28

AKU-GRÖSSENUMRECHNUNG AKU SIZE CONVERSION

MONDOPOINT cm	EU	UK	USA	USA LADY
22.0	35	3	3.5	5
22.5	36	3.5	4	5.5
23.0	37	4	4.5	6
23.5	37.5	4.5	5	6.5
24.0	38	5	5.5	7
24.5	39	5.5	6	7.5
25.0	39.5	6	6.5	8
25.5	40	6.5	7	8.5
26.0	41	7	7.5	9
26.5	41.5	7.5	8	9.5
27.0	42	8	8.5	10
27.5	42.5	8.5	9	
28.0	43	9	9.5	
28.5	44	9.5	10	
29.0	44.5	10	10.5	
29.5	45	10.5	11	
30.0	46	11	11.5	
30.5	46.5	11.5	12	
31.0	47	12	12.5	
31.5	47.5	12.5	13	
32.0	48	13	13.5	
32.5	48.5	13.5	14	
33.0	49	14	14.5	
33.5	49.5	14.5	15	
34	50	15	15.5	

Die im Katalog angegebenen Schuhgewichte beziehen sich auf die Mustergrößen 8(UK) für Herren und 5(UK) für Damen.

The footwear weights indicated in the catalog refer to sample sizes 8(UK) for men and 5(UK) for women.



TECHNOLOGIES



In der Ausführung IMS1 wird das Intern Midssole System durch eine externe Zwischensohle aus dünnem mikroporösen EVA ergänzt. Das niedrige Profils der Zwischensohle gewährleistet auf diese Weise maximales Feingefühl, Präzision und Zuverlässigkeit für eine genaue und sofortige Reaktion auf unebenes Gelände.

IMS 1 combines the Internal Midssole System with an external midssole in thin microporous EVA. In this way, thanks to the low profile of the midssole, it provides maximum sensitivity, precision and reliability to ensure a correct and instant reaction to uneven terrains.



Elica ist ein integriertes System, das die Leiste, die Brandsohle, die Zwischensohle und das Profil umfasst, die Form der Fußsohle fußgerecht nachbildet, die normale Neigung der Ferse und des Vorfußes stützt und auf diese Weise den Aufprall und die Beanspruchung mindert.

Elica is an integrated system consisting of last - insole board - midssole - outsole which faithfully follows the anatomical shape of the sole of the foot and adapts to normal heel and forefoot inclination to reduce impact and strain.



Aku benutzt auch bei angespritzten Schuhen in allen Bearbeitungsphasen, auch beim Schnüren, Montieren, Abkühlen und Finish, eine spezielle entfernbar form.

AKU uses a special removable last for injected footwear during the complete production process, when lacing, across assembly right through to cooling and finishing.



Die halbautomatischen Steigeisen verwenden ein Hybridsystem mit einem einstellbaren automatischen Hebel an der Ferse, während sie an der Spitze einen Kunststoff- oder Gurtkäfig haben, der sich um die Spitze des Stiefels wickelt. Sie passen sich allen Schuhen an, die die automatische hintere Kerbe haben, aber nicht an der Spitze.

Semi-automatic crampons use a hybrid system, with adjustable automatic lever on the heel, while at the toe they have a plastic or webbing cage that wraps around the tip of the boot. They adapt to all shoes that have the automatic rear notch, but not on the toe.



Sie sind diejenigen, die die bestmögliche Befestigung an den Stiefeln gewährleisten, die die Kerben für den vorderen Metallkäfig und den einstellbaren Hakenhebel (normalerweise aus Kunststoff) an der Ferse aufweisen.

They are the ones that ensure the best possible attachment on the boots that have the notches to house the front metal cage and the adjustable hooking lever (usually made of plastic) on the heel.



Die speziell für die anatomische Form der weiblichen Fußsohle entwickelten Leisten sind bequem und umschließend und garantieren Komfort und Stabilität auf unebenen Gebirgspfaden.

Specifically developed lasts for women's feet, a cosy and wrapping shape which gives stability and comfort on uneven mountain trails.



Die Version IMS2, verbindet das Internal Midssole System mit einer dickeren Zwischensohle aus geformtem EVA oder geformtem PU, für ein korrektes Zusammenspiel von Feingefühl für das Gelände und Stoßdämpfung.

The version IMS2, couples the Internal Midssole System to a thicker midssole in molded EVA or molded PU, in order to create the right balance between ground control and shock absorption.



Die meisten der AKU Sohlen stammen aus einer exklusiven Zusammenarbeit mit Vibram® bei der Entwicklung des Außenprofils und bei der Zusammensetzung der Gummimischung für spezifische Einsätze.

Most of its collection AKU has exclusive outsoles designed together with Vibram®, for both the specific design and shape of the outsole, as well as for the composition of the rubber with which it is made. The outsole is also designed with thought for the specific needs and the different end use of the shoes.



AIR8000® ist das erste der beiden von AKU ausgearbeiteten Systeme, die dem Schuh höchste Atemaktivität garantieren. Es handelt sich um ein mit einer speziellen Technik realisiertes Gewebe, dank dessen die Transpiration im Laufe der 24 Stunden 11 Mal höher als bei einem mit herkömmlichem System realisiertem Gewebe resultiert.

AIR 8000® has been created to ensure the footwear has a high level of breathability. It consists of a specially made fabric whose level of breathability increases over a period of 24 hours up to more than 11 times that of a conventionally made fabric.



AKU nutzt dieses Zero Impact® Leder ganz exklusiv als erster Outdoor-Schuhhersteller überhaupt als Lederfutter in den Modellen der AKU PLUS Familie. Es ist das Ergebnis eines zukunftsorientierten Projekts von DANI Sustainable Leather.

An exclusive first for AKU in the outdoor footwear sector by choosing Zero Impact® leather for the linings of its models in the AKU PLUS family. The result of an advance research project by DANI Sustainable Leather with the aim of reducing the environmental impact of production processes.



Schmale, umschließende Leisten für professionelles Schuhwerk im Segment Mountain, die Präzision und Sensibilität für den Einsatz beim Felsklettern und auf Eis begünstigen.

The wrapping and fitted lasts of those models belonging to our Mountain cluster will guarantee the needed accuracy and perception for ice and rock climbing.



Weiche, komfortable Leisten für Schuhwerk im Segment Mountain Inspired, die für leichten Outdoor-Einsatz unter normalen Bedingungen bestimmt sind.

Soft and comfy lasts for footwear in the Mountain Inspired segment, designed for light outdoor activities, in undemanding conditions.



In Kombination mit dem Internal Midssole System sorgt das Exoskeleton-Gerüst aus medium-density PU für Stabilität und Schutz, gleichzeitig bietet der federleichten Polyurethan-Innenenteil Stoßdämpfung und hohen Druckwiderstand. Der perfekte Sitz der Steigeisen wird durch die leichte und strapazierfähige Fersenkappe aus TPU und die Zehenkappe aus Gummi gewährleistet.

The Internal Midssole System is coupled with an Exoskeleton construction of medium density polyurethane for stability and protection, and a lightweight polyurethane inner part, which provides cushioning, shock absorption and high compressive strength. In addition it features a lightweight and durable TPU heel cap and a rubber toe cap for a perfect fit of the crampon.



Dynamic Fit ist die neue AKU-Technologie, die die Fersenspannung des Stiefels dynamisch an Ihren natürlichen Schritt anpasst, um Komfort und Stabilität zu erhöhen.

Dynamic Fit is the new AKU technology that dynamically adapts the boot's heel tension with your natural stride to increase comfort and stability.



Exoskeleton ist eine neue Lösung, die von AKU bei einigen hightech-Modellen eingesetzt wird. Eine neue Architektur zielt darauf ab, Schutz und Stabilität nur da zu bieten, wo sie benötigt wird, ohne die Leichtigkeit zu beeinträchtigen.

Exoskeleton is a new architecture conceived to guarantee protection and stability only where it is needed, without compromising the light weight.



Mit DFS können Sie die Passform anpassen, um Ihnen die beste Leistung und den besten Komfort in jedem Gebiet zu bieten. Insbesondere bietet diese AKU-Innovation Ihnen eine präzise Kontrolle, um die Passform Ihres Schuhs für mehr Komfort zu entspannen oder ihn für eine bessere technische Leistung zu nutzen.

DFS allows you to customize fit to give you the best performance and greatest comfort on any terrain. Specifically, this AKU innovation gives you precise control to either relax your shoe's fit for greater comfort or snug it up for more technical performance.



Umschließende, anatomische Leisten für Schuhwerk im Segment Trekking, um Stabilität zu garantieren und die Dynamik der Schrittbewegung auf unebenen Gebirgspfaden zu begünstigen.

A wrap-around and anatomical fit for footwear in the Trekking segment, designed to provide stability and encourage a dynamic action when walking on mountain trails over very rough terrain.



Das Laminat GORE-TEX INSULATED COMFORT ist mit einer Wattezwischenlage ausgestattet, deren Dicke je nach gewünschter Wärmedämmung variiert.

The GORE-TEX INSULATED COMFORT laminate is equipped with an intermediate layer of wadding whose thickness varies depending on the thermal insulation required.



COD. 21100/052
SCHWARZ - BLACK

COD. 21100/051
GRÜN - GREEN

SHOE BAG

Schuhsack, vielseitig und für alle Schuhmodelle von AKU geeignet. Der Schuhsack zur Aufbewahrung der Schuhe nach dem Gebrauch weist zwei besondere Vorzüge auf: einen Belüftungstreifen aus Netzgewebe im oberen Bereich und einen praktischen Zipp mit Schlaufe, um mit nur einer Hand geöffnet und geschlossen zu werden.

The versatile shoe bag is suitable for all AKU models. Designed and created to store your shoes after use, this bag has two special features: the mesh ventilation strip, found in the upper part of the bag, and the practical taped zip, allowing for one-handed operation.

AKU PFLEGT DIE SCHUHE - SHOE CARE

Zwei eigens für die Pflege von AKU-Schuhen ausgearbeitete Produkte: eine auffrischende Nährcreme für Naturleder und ein Spray, der sowohl Leder als auch Gewebe wasser- und ölabweisend gestaltet. Anwendungsfreundlich in wenigen Sekunden, lässt Farben und natürliche Eigenschaften des Leders unverändert.

Two products specifically recommended for the care of all AKU shoes and boots: the shoe care cream protects and revives the AKU leathers while the shoe care spray has a special formula to improve water and oil resistance of suede, leathers and fabrics. These products, all based on natural compounds, are easy to apply and do not alter the qualities of leathers and fabrics.



SCHUHCREME
SHOE CARE CREAM
COD. 215.1

SCHUTZSPRAY FÜR SCHUHE
PFC FREE
SHOE CARE SPRAY
PFC FREE
COD. 221.1

AKU-SCHNÜRSENKEL - AKU LACES

ROCKY ROUND 230
Runder wasserabweisender Polyester-Schnürsenkel.
Polyester, water-repellent round lace.
Größe - Size:
120 - 140 - 160 - 180 cm
Farben - Colors:
071 GRAU - GREY
050 BRAUN - BROWN
052 SCHWARZ - BLACK
PAKET MIT 6 PAAREN - PACK OF 6 PAIR

TREK FLAT 200
Flacher wasserabweisender Polyester-Schnürsenkel.
Polyester, water-repellent flat lace.
Größe - Size:
120 - 140 - 160 - 180 cm
Farben - Colors:
071 GRAU - GREY
050 BRAUN - BROWN
052 SCHWARZ - BLACK
061 FUCHSIE - FUCHSIA
054 WEISS - WHITE
PAKET MIT 6 PAAREN - PACK OF 6 PAIR

ROCKY ROUND MIX 235
Runder wasserabweisender Multicolor-Schnürsenkel aus Polyester.
Multicolor, polyester, water-repellent round lace.
Größe - Size:
120 - 140 - 160 - 180 cm
Farben - Colors:
304 SCHWARZ-ALGERI
BLACK-ALGERI
013 SCHWARZ-BEIGE
BLACK-BEIGE
PAKET MIT 6 PAAREN - PACK OF 6 PAIR

FOREST ROUND 230220
Runder wasserabweisender Polyester-Schnürsenkel.
Polyester, water-repellent round lace.
Größe - Size:
220 cm
Farben - Colors:
050 BRAUN - BROWN
052 SCHWARZ - BLACK
PAKET MIT 6 PAAREN - PACK OF 6 PAIR



**FLAT LACES BOX
30 PAIRS 200BOX/017**
Sortiment von farbigen Schnürsenkeln, in 2 Größen (120-140 cm).
Assortment of colored laces, in 2 sizes (120-140 cm).



**ROUND LACES BOX
30 PAIRS 230BOX/019**
Sortiment von farbigen Schnürsenkeln, in 2 Größen (140-160 cm).
Assortment of colored laces, in 2 sizes (140-160 cm).

FAST LACING CORD ROUND 2301
Rundsenkel für das Schnelle Schuhe binden.
Rounded laces for quick fastening.
Größe - Size:
110 cm
Farben - Colors:
054 WEISS - WHITE
024 ANTHRACIT - ANTHRACITE
PAKET MIT 6 PAAREN - PACK OF 6 PAIR

AKU-SOCKEN - AKU SOCKS

Aus besten Materialien und hochfesten technologischen Fasern verleihen sie dem Fuß mehr Komfort.

Manufactured from the finest combination of fibres, to provide superior foot comfort and durability.

EXTREME
Technischer Strumpf für den Alpinismus, der entwickelt wurde, um eine optimale Leistung hinsichtlich Wärmeisolierung und Atmungsaktivität zu garantieren.

Technical mountaineering sock that ensures better foot insulation and breathability.

Zusammensetzung - Content:
21%POLYAMIDE
20%VISCOSE(PRIMALOFT)
20%MERINO WOOL
13%WOOL
13%ACRYLIC
13%ELASTAN(LYCRA)

Farben - Colors:
108 SCHWARZ-ORANGE - BLACK-ORANGE



4965/108

FORESTER
Sportstrumpf, der den idealen Klimakomfort für den Fuß garantiert und vor Temperatursprüngen und Feuchtigkeitsveränderungen schützt.

Sport sock offering ideal climatic foot comfort, protecting it against sudden changes in temperature and humidity.

Zusammensetzung - Content:
69%MERINO WOOL
25%POLYAMIDE
6%ELASTAN(LYCRA)

Farben - Colors:
081 FOREST GREEN - FOREST GREEN



4962/081

TREKKING
Komfortabler und elastischer Strumpf aus Coolmax Active und Lycra®, ideal zum Wandern und Trekken.

Comfortable elastic sock, ideal for hiking and trekking.

Zusammensetzung - Content:
62%POLYESTER
29%POLYAMIDE
5%ELASTAN(LYCRA)

Farben - Colors:
058 SCHWARZ-GRAU
BLACK-GREY
147 DUNKELGRÜN-ANTHRACIT
BOTTLE GREEN-ANTHRACITE
166 LICHTGRAU-GRAU
LIGHT GREY-GREY



4953/058

4953/147

4953/166

4956/058

4956/147

4956/166

KIDS
Komfortabler und elastischer Strumpf aus Coolmax Active und Lycra®, ideal zum Wandern und Trekken.

Comfortable elastic sock, ideal for hiking and trekking.

Zusammensetzung - Content:
70% POLYESTER
22% POLYAMIDE
8% ELASTAN(LYCRA)

Farben - Colors:
166 LICHTGRAU-GRAU
LIGHT GREY-GREY



4943/166

GRÖSSEN - SIZES KIDS

	EU	
XXS	27 - 30	
XS	31 - 34	

GRÖSSEN - SIZES

	UK	EU
S	3 - 5	35 - 38
M	5.5 - 7	39 - 41
L	8 - 9.5	42 - 44
XL	10.5 - 13	45 - 48

IN DEN GRÖSSEN VON S BIS XL ERHÄLTlich
AVAILABLE IN SIZES FROM S TO XL

AKU-EINLEGESOHLNEN - AKU FOOTBEDS



CUSTOM FIT PRO ALUM 145/071

Technische Innensohle für den Alpinismus, zeichnet den Fußabdruck exakt nach und garantiert eine optimale Wärmeisolierung sowie die richtige Stützung von Ferse und Fußgewölbe.
Technical mountaineering footbed copies exactly the imprinting of your foot warranting thermo insulation, plus heel and arch support.

Eigenschaften: Anatomische Stützung - Atmungsaktivität - Feuchtigkeitskontrolle - Leichte Trocknung - Stoßdämpfung - Wärmeisolierung - Stabilität

Features: Anatomic support - Breathability - Moisture management - Easy to dry - Shock absorption - Thermo insulation - Stability

Bestandteile: Bezugsstoff aus Dry-Lex® und Cambrelle® - Latex - Unterlage aus Filz - Aluminiumschicht - Steife gelochte Gelenkfeder aus EVA

Components: Dry-Lex® e Cambrelle® fabric lining - Latex - Felt base - Aluminum layer - Stiff perforated EVA shank

LIEFERBAR IN DEN GRÖSSEN UK 3 - 13 (EINSCHLIESSLICH HALBER GRÖSSEN)

AVAILABLE IN UK SIZES 3 - 13 (INCLUDING HALF SIZES)



CUSTOM FIT 152/071

Innensohle für Hiking und sportliche Aktivitäten, zeichnet den Fußabdruck exakt nach und bietet anatomische Stützung und Atmungsaktivität.

Sport activity and hiking footbed copies exactly the imprinting of your foot offering anatomic support and breathability.

Eigenschaften: Anatomische Stützung - Atmungsaktivität - Feuchtigkeitskontrolle - Leichte Trocknung - Stoßdämpfung

Features: Anatomic support - Breathability - Moisture management - Easy to dry - Shock absorption

Bestandteile: Bezugsstoff aus Dry-Lex® - Latex - Unterlage aus Filz

Components: Dry-Lex® fabric lining - Latex - Felt base

LIEFERBAR IN DEN GRÖSSEN UK 3 - 13 (EINSCHLIESSLICH HALBER GRÖSSEN)

AVAILABLE IN UK SIZES 3 - 13 (INCLUDING HALF SIZES)



CUSTOM FIT SOFT 157/075

Das Fußbett eignet sich für sportliche Aktivitäten sowie Wanderungen und wurde aus stoßdämpfendem Schaumstoff hergestellt. Es unterstützt die Anatomie und ist atmungsaktiv.

Sport activity and hiking footbed, made of shock-absorbing foam, offers anatomic support and breathability.

Eigenschaften: Leicht - Atmungsaktiv - Stoßdämpfung - Anatomische Unterstützung - Schnelltrocknen

Features: Lightness - Breathability - Shock absorption - Anatomic support - Easy to dry

Bestandteile: Textilbezug - Schaumstoffkern

Components: Textile cover - Core foam

LIEFERBAR IN DEN GRÖSSEN UK 3 - 13 (EINSCHLIESSLICH HALBER GRÖSSEN)

AVAILABLE IN UK SIZES 3 - 13 (INCLUDING HALF SIZES)



COCO / LATEX / BAMBOO 161/055

Höchst bequeme und atmungsaktive Innensohle, die aus umweltneutralen Materialien besteht.
An extremely comfortable and ventilated insole made of natural low-impact materials.

Eigenheiten: unterstützt die natürliche Anatomie - atmungsaktiv - feuchtigkeitsregulierend

Features: anatomical support - breathability - moisture control

Bestandteile: Bambusfasern, Zwischenschicht aus Latex, Basis aus Kokosfaser

Components: bamboo fibre lining, intermediate layer in latex, coconut fibre base

LIEFERBAR IN DEN GRÖSSEN UK 3 - 13 (EINSCHLIESSLICH HALBER GRÖSSEN)

AVAILABLE IN UK SIZES 3 - 13 (INCLUDING HALF SIZES)



CUSTOM FIT IMS 162/071

Multifunktions- und HIKING-Innensohle, zeichnet den Fußabdruck exakt nach und bietet Atmungsaktivität und Feuchtigkeitskontrolle.
Technical Hiking and multifunction footbed copies exactly the imprinting of your foot warranting breathability and weat management.

Eigenschaften: Anatomische Stützung - Atmungsaktivität - Feuchtigkeitskontrolle - Leichte Trocknung - Stoßdämpfung - Wärmeisolierung

Features: Anatomic support - Breathability - Moisture management - Easy to dry - Shock absorption - Thermo insulation

Bestandteile: Bezugsstoff aus Dry-Lex® und Cambrelle® - Latex - Unterlage aus Filz

Components: Dry-Lex® e Cambrelle® fabric lining - Latex - Felt base

LIEFERBAR IN DEN GRÖSSEN UK 3 - 13 (EINSCHLIESSLICH HALBER GRÖSSEN)

AVAILABLE IN UK SIZES 3 - 13 (INCLUDING HALF SIZES)

PHOTOS:

ELISA BESSEGA, ALESSANDRO BELFRAME,
FEDERICO RAVASSARD, ROBERTO DE PELLEGRIN,
GLACIER & VOLCANO EXPEDITIONS,
LUCA ROASIO, OUTDOOR STUDIO

PRINTED RESPONSIBLY



VERTRETUNGEN & HÄNDLER - AGENTS & DISTRIBUTORS

ITALY

BASILICATA CALABRIA
SALVATORE DANIELE
Mobile 392 0808064
sportfashion.dm@libero.it

CAMPANIA
VINCENZO AMOROSO
Mobile 338 1543322
vincenzoamoroso10@gmail.com

EMILIA ROMAGNA / RSM
LUIGI TABANELLI
Tel. 335 5412013
luigitabanelli@libero.it
ETTORE BEZZI
Tel. 333 6891966
et.bezzi@gmail.com

LAZIO
ALESSANDRO DI MATTEO
Mobile 335 5484102
info@dimatteorappresentanze.it

LOMBARDIA
CAMILLO CALLONI
Mobile: +39 339 5983261
sales@studiodimatteo.com

PIEMONTE
VALLE D'AOSTA e LIGURIA
GIACOMO FORNELLI
Mobile +39 347.1146393
fornelli.giacomo@gmail.com

PUGLIA
ALESSANDRO DI MATTEO
Mobile 335 5484102
info@dimatteorappresentanze.it

SARDEGNA
PIERPAOLO PICCARDI
Mobile 339 5050156
pierpaolo.piccardi@gmail.com

SICILIA
SPORTUNO
ufficioteo@gmail.com

TOSCANA
ALESSANDRO PACINI
Mobile 337 679551
pacinialessandro93@gmail.com

TRENTINO ALTO ADIGE
SISTO DE FRANCESCO
Mobile 335 8307353
sisto.defrancesco@gmail.com

UMBRIA - MARCHE
ABRUZZO - MOLISE
ALESSANDRO DI MATTEO
Mobile 335 5484102
info@dimatteorappresentanze.it

VENETO - FRIULI VENEZIA GIULIA
NICOLA BRESSAN
Mobile 348 6710640
info@nicbress.it

EUROPE

BELGIUM/LUXEMBURG
ARTISPORT NV-SA MELKERIJWEG 11
2240 ZANDHOVEN
Tel. +32 3 4641420
Fax +32 3 4641421
info@artisport.be

BULGARIA
BULTRADE-LTD
59B, CHERNI VRAH BLVD
1407 SOFIA - BULGARIA
Tel. +35928681820
Fax +35928624226
bultrade@sls.bg

CZECH REPUBLIC
ALPITREK SRO
U TRUJICE, 1042/2 SMICHOV
150 00 PRAHA 5 - REPUBLICA CECA
vantuch@alpitrek.cz

FRANCE
SUNSET SAS
475 ROUTE DE LA DRANSE
74500 AMPHION LES BAINS - FRANCE
Tel. +33 450717723
contact@sunset-sport.fr
www.sunset-sport.fr

GERMANY/AUSTRIA
AKU ITALIA SRL
VIA SCHIAVONESCA PRIULA 65
31044 MONTEBELLUNA (TV) ITALY
CUSTOMERSERVICE DE-A
(DEUTSCHSPRACHIG)
Tel. +390423293624
akucustomerservice@aku.it

GREAT BRITAIN
ARDBLAIR SPORTS IMPORTERS LTD
YARD ROAD
PH10 6NW - BLAIRGOWRIE
Tel. +44 1250873863
Fax +44 1250875289
admin@ardblairsports.com

GREECE
TOURIS
2 PILOU STR 17TH KM ETHNIKIS
ODOU ATHINON LAMIAS
14564 KIFISSIA, GREECE
Tel. +302108002444
Fax. +30 210 80799
info@touris.eu
www.touris.eu

HOLLAND
IDEAVELOP B.V.
KLAVERMATEN 37C
7472 DD HOF AN TWENTE (GOOR)
Tel. +31 (0) 547 352 727
Fax +31 (0) 547 352 777
www.ideavelop.net

ICELAND
GG SPORT
SMIDJUEGUR 8
200 KOPAVOGUR, ICELAND
Tel. +354 571 1020
verslun@ggsport.is
www.ggsport.is

LITHUANIA
SPORTAS IR MADA
SEIMYNSKIUS STR., 5A
LT-09312 - VILNIUS
Tel. 00370 5 2724127
Fax 00370 5 2724157
www.expedition.lt
info@expedition.lt

NORWAY
JARBEAUX SPORT
HASLEVEIEN, 15E
OSLO N-0571 NORWAY
Tel. +47 92616399
post@jarbeaux.no

POLAND - ROMANIA
RAVEN Sp. J.
ZAKLADOWA 7 ST. (II FLOOR)
31 - 752 Krakow, Poland
tel: +48 12 628 51 95 (ext. 1)
mail: kontakt@ravenco.eu
www.ravenco.eu

RUSSIA
MIR RYBLOVA LLC
5TH KABELNAYA STREET, 5/1
SHOPPING CENTER SPORTEX, 5TH FLOOR
111024 MOSCOW
Tel. +7 495 673 6868
ezalogina@mirrybolova.ru
www.akurus.ru

SPAIN
VERTICAL
PERE IV, 29-35, 3-1
E-08018 - BARCELONA
Tel. +34 933 091 091
Fax +34 934 850 949
info@vertical.es

SWEDEN - FINLAND - DENMARK
SPORTMARKET NORDIC AB
BOX 807 - SE-16928 SOLNA - SWEDEN
Tel. +46 8 470 28 00
info@sportmarket.se
www.sportmarket.se

SWITZERLAND
NATURZONE AG
BEI DER LINDE 6
CH - 8475 OSSINGEN
Tel. +41 44 811 40 00
info@naturzone.ch
www.naturzone.ch

TURCHIA
BATI MUMESSILLIKI DI TICARET VE
NECATIBEY CADDESİ NO.54/1
34425 KARAKOY ISTANBUL TURKEY
Tel. 0090 212 2524861
Fax 0090 212 2524798
orhun@maceracumhuriyeti.com
www.maceracumhuriyeti.com

UNGHERIA
MOUNTEX KFT.
RÓZSA UTCA 16.
SZENTENDRE
2000
Tel. +36 26 501 220
mountex@mountex.hu

ASIA

CHINA
SHANGHAI FLYING FROG TRADING CO., LTD
ROOM 1405, NO. 5, L# 251
CAOXI RD. XUHUI DISTRICT,
SHANGHAI CHINA - 200233
jackie@blueiceadventure.cn

HONG KONG
ORIENT FAIR
RM 1018 VANTA IND. CENTRE -
21-33 TAI LIN PAI ROAD - KWAI CHUNG
Tel. 00852 24101952
Fax 00852 24180544
ofd2@orientfair.com

ISRAEL
GO NATURE ISRAEL LTD.
HA-FICUS 13, P.O. BOX 7030
ORANIT 4481300 - ISRAEL
Tel. +972-52-5853948
Fax. +972-3-9160323
info@gonature.co.il

JAPAN
ICI ISHII SPORTS CO.LTD
1-2-34 ICHIGAYASADOHARACHO
SHINJUKU-KU, TOKYO 162-0842
Tel. +81-3-5206-3516
Fax: +81-3-5206-3525
info@ici-sports.com

KAZAKISTAN
TOO SUNSPORTS
SEYFULIN AVE. 534
KZ-050022 ALMATY
Tel. +77017445872
limpopo-kz@mail.ru

KOREA
TAESAN LEISURE
2F, DAEHO BLDG., 230-15 YONGDAP-DONG,
SUNGDOONG-GU, SEOUL, KOREA, 133-850
Tel. +82-2-2244-8848
Fax +82-2-2242-8848

TAIWAN
FREE TIME GEAR
INTERNATIONAL CO. LTD
10F, NO.123 - 8, XINGDE ROAD,
SANCHONG DISTRICT
24158 - NEW TAIPEI CITY
Tel. +886 285123451
Fax +886 285122575
www.freetimegears.com.tw

NORTH AMERICA

USA & CANADA
AKU OUTDOOR INC
1315 MAZURETTE, UNIT 100
MONTREAL, QUEBEC
H4N 1G8 CANADA
Tel. +1 514 8673950
rcook@akuoutdoor.com

OCEANIA

AUSTRALIA
Platypus Outdoors Group
6 Westpool Drive
HALLAM VIC 3803
Tel. +61390247526
platatac@platypusoutdoors.com.au
www.platypusoutdoors.com.au



MEMBER OF:



AKU Italia s.r.l.
31044 Montebelluna (TV) Italy
Via Schiavonesca Priula, 65
Tel +39 0423 2939
Fax +39 0423 303232
C.F. e PIVA IT 04295240263
info@aku.it



SUMMER 2024
ENTDECKE DIE
NEUHEITEN



SUMMER 2024
DISCOVER
WHAT'S NEW

aku.it  

AKU IS AN ITALIAN FOOTWEAR COMPANY